

**АЛФА БК УНИВЕРЗИТЕТ**  
**ФАКУЛТЕТ ЗА МЕНАЏМЕНТ У СПОРТУ**  
**АЛФА БК УНИВЕРЗИТЕТ**



**ИСТОРИЈСКА ПЕРСПЕКТИВА УПРАВЉАЊА ОРГАНИЗАЦИОНИМ  
ОБЛИЦИМА СИСТЕМА ФИЗИЧКОГ ВАСПИТАЊА У ПРОЦЕСУ  
ОБУКЕ У ВОЈСЦИ СРБИЈЕ У ПЕРИОДУ 1945-2014. ГОДИНЕ**

**ДОКТОРСКА ДИСЕРТАЦИЈА**

Кандидат

**мр Саша Вајић**

Ментор

**проф. др Виолета Шиљак**

**Београд, 2016. године**

:

1. \_\_\_\_\_

. . ,

2. \_\_\_\_\_

. . , -

3. \_\_\_\_\_

. . ,

4. \_\_\_\_\_

. ,

: \_\_\_\_\_

**Овај рад посвећујем**

**Теони**  
**и**  
**оцу Милану**

**захваљујем**

**на подршци и разумевању мојој Ружици, мајци и сестри,**

**на сарадњи:**

*проф. др Виолети Шиљак, ментору,*

*проф. др Слађани Мијатовић,*

*проф. др Владану Вукашиновићу*

*доц. др Драгану Стрелићу,*

*Валентини Гаврић, проф. српског језика*

*Сандри Стевановић, проф. енглеског језика*

*Предрагу Милеуснићу, проф. физике*

**Велико ХВАЛА**

*Снешки, Лели, Јоци, Ђуји, Ради и  
Дејану, Ђорђу, Стеви, Леки...*

1945.

: 1945-1950;  
1951-1992; 1992-2003; 2003-2006; 2006-2014.

( - )

1945-2014.

1945-2014.

1945-2014.

-2014.

1945

, ,  
.  
:  
, , ,  
, .

## SUMMARY

The Serbian Army has built its historical foundations within the framework of the development of the countries and armies established and transformed in the former Socialist Federal Republic of Yugoslavia since World War II. The system of physical education in the Serbian Army, from a historical perspective from 1945 to the present, has inevitably been a part of general military training and represented a planned and long-term activity conditioned by the process of the overall training in the army, depending on the needs of the armed forces themselves to perform all tasks in the defense system. Also, important elements that had an impact on the overall training were concepts and doctrine in the defense system as well as some limiting factors: the size of the annual conscript intake, the length of training, the purpose of military units in the system, the organizational and establishment structure of the armed forces, psychophysical abilities of an individual, economic possibilities of the country, etc. Taking into account the specificity and the process of military training, within the framework of the system of physical education, there were organizational forms of physical education, playing an important role and laying the foundations of physical education for military personnel with the aim of improving qualification and implementation of the military tasks in all conditions. Historically, organizational forms of physical education in the military were based on the instructions, manuals, and curriculums of physical education, which were implemented during the period.

The subject of the research included the organizational forms of physical education system in the process of training the Army of Serbia, looking back at the following periods: 1945-1950; 1951-1992; 1992-2002; 2003-2005; 2006-2014. The division was done based on the systematic and organizational changes happening throughout the history of the Army of Serbia, as the successor of the armed forces in the territory of the former Yugoslavia. Historical perspective on the development of physical education in the military can be looked at through a few important factors that intertwined during the establishment, development and improvement of the whole process of this part of general military training. These factors are: management, personnel, organization (capital asset/finance), organizational forms of physical education and content realization according to the instructions and manuals in the field of physical education in the military. The aim of the research was to determine the ways of realization of organizational forms in the system of physical education in the process of

military training during 1945-2014, as well as the organizational forms management analysis within the system of physical education during the above-mentioned period.

A historical method has been used in this doctoral thesis, and the research has been conducted on the basis of the material from *The Military Archives* and historical sources from *The Center for Librarianship and Military-Scientific Documentation and Information* of the Ministry of Defence. In order to understand the structure of the system of physical education in the Army of Serbia during the above-mentioned period, i.e. analyze the process of training and development of physical education in the Serbian Army, the thesis will rely on the results so far, works and studies of authors who dealt with the subject matter of physical education from the period of the Yugoslav Army, Yugoslav People's Army, the Yugoslav Army, the Military of Serbia and Montenegro and the Serbian Army.

The research results confirmed the assumptions that, in the process of training the Army of Serbia during the period 1945-2014, there were organizational forms of physical education which influenced the development of the structure and implementation (realization) of the system of physical education in the military, as well as the fact that the objectives in the field of physical education in the process of training in the Army of Serbia were based on the application of guidelines for physical education. Also, it confirmed that the reforms implemented in the field of physical education in the Army of Serbia in the 1945-2014 period were planned and according to the needs of the country required from the Serbian Army. This process was due to the formation of special organizational units and training of personnel that managed organizational forms of physical education in the armed forces. In the 1945-2014 period, in the Army of Serbia, different terms were used for physical education, and this field comprised a wide range not only related to physical education, but to sport and recreation of all the members of the armed forces as well. The application of various forms of physical education in the military was focused on the main goal - developing a healthy, capable and versatile personality ready for further advancement and adaptation to new and specific conditions of the execution of military tasks. Organizational forms of physical education in the Serbian Army are timely and continuously modernized by innovations resulting from scientific achievements and modern needs for improving the combat readiness of its members.

*The importance* of the research relates to the consideration of historical facts in the field of physical culture and their analysis from a historical perspective in terms of organization, management and structure within the whole such as the Army of Serbia, taking into account the specificity of military profession and field.



**Key words: Serbian Army, training, physical education, organizational forms, management.**

.....	1
1. ....	5
2. , .....	8
3. ....	9
3.1. ....	9
3.2. ....	13
4. ....	23
5. - .....	24
6. .... 1945-2014. ....	26
6.1. .... 1945-1950. ....	26
6.2. .... 1951-1992. ....	44
6.3. .... 1992-2003. ....	52
6.4. .... 2003-2006. ....	55
6.5. .... 2006-2014. ....	60
7. .... 1945-2014. ....	67
7.1. ....	68
7.1.1. .... 1945-1950. ....	71
7.1.2. .... 1945-1950. ....	80
7.1.3. .... 1945-1950. ....	89
7.2. .... 1951-1992. ....	97
7.2.1. .... 1951-1992. ....	97
7.2.2. , .... 1951-1992. ....	157

7.2.3.			
	1951-1992.	.....	169
7.3.			
		1992-2003.	
	.....		193
7.3.1.			
	1992-2003.	.....	194
7.3.2.			
	1995.	.....	205
7.3.3.			
		.....	214
7.4.			
		2003-2006.	
	.....		219
7.4.1.			
	2003-2006.	.....	219
7.4.2.	,		
		2003-2006.	
		.....	226
7.5.			
		2006-2014.	
		.....	231
7.5.1.			
	2006-2014.	.....	231
7.5.2.			
		.....	236
7.5.3.			
		2006-2014.	
		.....	239
7.5.4.			
		(	
	,	,	
		).	
		.....	243
8.		.....	264
9.		.....	275
10.		.....	280
		.....	283
		.....	294
		.....	311

8. 2006. ,

,

.

,

,

.

,

,

.

,

1

,

1951.

1992.

.

1992.

-

,

2003.

.

2006.

,

,

.

.

1945-2014.

,

,

,

.

---

1

- 29.

1945.

, 1963.

.

1945-2014.

2.

1945.

1945-2014.

(

).

-2014.

1945

2



3

4

,

.

,

.

,

,

,

.

,

.

,

,

,

,

,

.

,

,

,

,

.

---

3

,

,

4

;

,

,

,

;

;

,

.

4

# 1.

, ,  
, .  
, .  
, .  
- , .  
-  
(  
, ).  
,  
, .  
, ,  
, ,  
, .  
,  
1837. ,  
, : , ,  
( , 1897, 331-333).  
,  
1850.  
( 1880. ).  
: , ( ,  
1925, 62).  
, .  
1866. ,



, 1875. ( , 1879, 24-27; , 1883, 575-580).

(1945. )

1945.

1972. ( , , , , , ( , , )). 1973. : , , - . 1995.

, 1995. ( 1992-2003. ).

2011. , , , . 1945-1960.

- , 1960. , 1973. , 1986. ,

1995. ,

2011. . 2003. ,

- 1945-2014. 5.;
- 1945-1950. ;
- 1951-1992. ;
- 1992-2003. ;
- 2003-2006. ;
- 2006-2014. .

1945-2014. . , , ,

---

5 : 4. 2003. 1951. 20. 1992. , 8 2006. 1992. 2003.

2. ,

1945-2014. .

1945-2014.

.  
:

-

1945-2014. ;

-

1945-2014. ,  
;

-

;

-

1945-2014. ;

-

,  
,  
1945-2014. ;

-

1945-2014. .

### 3.

#### 3.1.

1945-2014.

1945.

1951.

1992.

2003.

2006.

( , 2009, 57).

1945-2014.

(

):

,

- ,

,

,

,

,

,

,

,

,

).

- .

,

,

.

(
 ,

,

,

).

,

(
 ,17-18).

”

,

,

(

2000, 11).“

.

1945-2014.

:

,

.

(

).

- .

,

，  
。  
，  
，  
。  
，  
，  
，  
，  
，  
，  
。  
，  
： ，  
，  
（ 1945-2014。  
1960,1973,1986,1995 2011. ）。  
2011。  
：“  
，  
，  
，  
，  
，  
，  
-  
“（  
， 2011, 5）。  
（ ）  
（  
， 1937）。 1953。  
（ - ），（ ， 1973, 295-

301). , 1953. , ( & , 1987, 189-190). , ( , 1966, 367). , , 1983. , : ” “( , 1983, 12).

3.2.

，  
，  
，  
1945-2014. .  
( )  
1953. 9, ”  
“  
，  
.  
，  
：  
，  
，  
，  
，  
，  
，  
，  
，  
，  
，  
，  
50.000 . ” “  
，  
：  
，  
500  
( 20 )， 50  
10 .  
1948.  
(CISM  
-Conseil international du sport militaire), 15  
1954. , 5,  
： ”  
“ 100  
， 1933-1938. ，



(16-20 )

， ， ，

· ，

·

1959. 2,

：“

“： ， 1.050 ，

： - 2,92 ( 6

); 21,04 ( 30 );

3,10 ( 4 ); 1,5

( ); 5,30 ( ); 6 50

1:11 ( ); 45%.

，

，

，

· 1960. ”

“，

·

， · (1967) ”

“，

-

-

·

-

1.429 ·

884 - .

， ，

·

：

， ， 6 50 ， 1.500

· ， ，

·

: - 884 , 120  
 , 21,38% (189),  
 65,04% 575 .  
 , 3,16% 28  
 , 26,35% (233 ),  
 2,85 5,33 ; -  
 331 355,7 ;  
 6 50 - 1:12,8 1:09,2;  
 - 36,97  
 38,48 ; 1.500 -  
 7:29,0 6:53,0;  
 - 3:10,7  
 .  
 ,  
 - .  
 , M. (1982) ”  
 “, o e e ,  
 ( , ).  
 .  
 ,  
 ,  
 : ,  
 ,  
 ,  
 ,  
 :  
 ,

: ,  
 , ,  
 , . (1983) ” “,  
 ,  
 , 18 35  
 : 1) 7 ;  
 2) 500 40 ; 3)  
 ; 4) 5)  
 2.000 . ,  
 , , :  
 , - 2.000  
 , ,  
 , .  
 , ,  
 , ( ,1997 , 75).  
 , ,  
 , , - ,  
 ( , , , , , &  
 -1985),  
 , ,  
 ( „ , “).  
 : , ;  
 ; -



(„ „“). , ,  
10%, 9,8%, 3,8%.  
1988.  
47% , 15%  
- „ ”  
“ 1990. , 47%  
, , ”  
“ ,  
1988. , (3).  
( 9,6%).  
, , 1.600  
, ( ,  
: , , ,  
, , 1.600 ,  
1.980 ).  
(4).  
, . (1993),  
(„

“).

( ) .

,  
,

15

15

3.000

20

5 )

20

2

(

),

,

( 2:1),

30

400

, . (1993)

(,,

“),

666

(

).

-

(1993)

(

). 375 , 18 20 ,  
 (  
 ).  
 , .  
 , , .  
 , . (2000), („  
 , “),  
 .  
 1850. 1992. . ,  
 .  
 , . (2006) („  
 “),  
 140 , 19 , ,  
 .  
 , , .  
 , , .  
 , , .  
 .  
 , ., , ., & , . (2011)  
 („Swimming similarities and differences  
 from Military Academy Cadets“). 526 20  
 , 430 96 , .  
 : ( 50 , 10  
 , ) .  
 , 10 ,

， . (2011) (,, “),

120 , 129.  
( ) , ( ) ,  
( ) - ( ) , 19 ± 6 ,  
, 23 ± 6 ,

， . (2012) (,, “),



289

( - )

( ).

2010/2011 .

,

.

,

, ,, , ,, & , . (2012)

(,,

“).

120 , 20 ± 6 ,

23 ± 6 .

.

, . (2014)

(,, ,

1945-1995“),

1945-1995. ,

(

):

, - , -  
, , -  
, , , , ,  
, , , , ,  
, , , , ,  
, , , , ,  
, , , , ,  
, , , , ,  
, , , , ,  
, , , , ,  
, , , , ,  
, , , , ,

4.

- , ,  
(  
) 1945-2014. , , , ,  
1945-2014. ,  
( )  
,  
1945-2014.  
✓ 1 - 1945-2014.  
,  
✓ 2 -  
1945  
-2014.  
✓ 3 -  
1945-2014. ,  
,  
.

5.

-

( , 1999, 104),

1945-2014. ,

:

- 
- 
- 
- 

,

.

:

,

,

.

(

).

,

,

(

),

1945-2014.

.

,

,

,

.

,

,

.

,

,

1991-1995.

1999.

## 6.

### 1945-2014.

#### 6.1.

#### 1945-1950.

6

( ),

1945. ,

- : „

20.07.1945.

-

1945.

( )

( ),

( , 1989, 33).

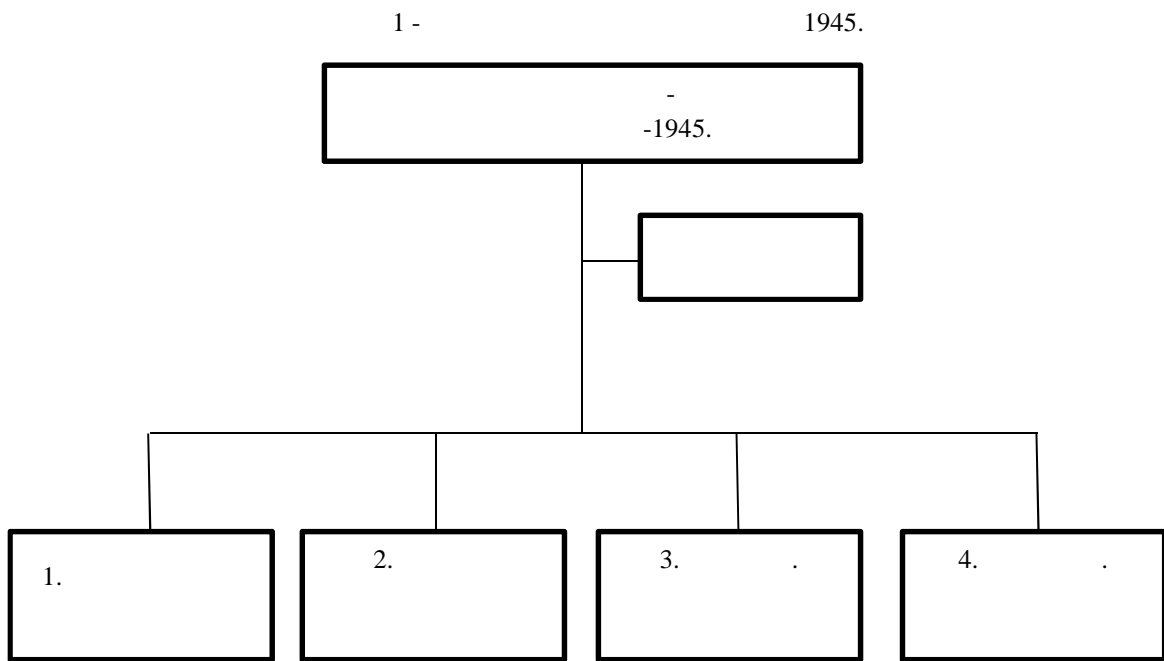
( , )

---

<sup>6</sup> 1945.  
( ), 29.11.1945.

( ).

1945. 1 ( ,1945, , -49, -02, . . 26).



- 1. ( ; );
- 2. ( ; ) ;
- 3. ( - ; ) ;
- 4. :

3.

: , , , ;

4.

: , , - ; :  
, - , , ; :  
- , - , , .

( ),

01.01.1945.

, , 02.03.1945.

- (

300.000 ). 01.03.1945.

( ).

15.05.1945.

800.000

( , , , , & , 1981, 153-154).

:

( , , ), , , ,  
( ), , -

.

-

, : ;  
;

: , ,

. : ,

.

.

31.05.1945. ,

- :
- ( , - ).
  - ( , , - ).
  - ( , - ).
  - ( , , - ).
  - ( , , - ).
  - ( , , - ).
  - ( , , - ).
  - ( , , - ).
  - ( , , - ).
- , ) , , , , , , .
- ;

- 20.06.1945. :
- \_\_\_\_\_: ( , , , , , , ) , .
  - \_\_\_\_\_: ( , , , , , , ) , .
  - \_\_\_\_\_: , , , , , , .
  - \_\_\_\_\_: ( , , , , , , ) , .



31.07.1945.

:

;

;

;

.

(

);

;

:

,

,

,

,

,

,

,

.

(1946-1947.

,

,

,

).

,

31.01.1946.

,

,

,

1946.

,

(

):

•

( );

•

( );

•

( ).

1945-1950.

,

.

,

,

,

.

(  
: ;  
;  
;  
, - ,  
. 15. 1945.  
, 95% .  
: 1949. - ( )  
) 85,3% , 1952.  
82,8% 1956. 87,6% ( , , , , , , , ,  
, 1988, 12).  
- ,  
- ,  
- ,  
. 1946. ,  
, ,  
, ,  
. T  
1955. -  
1946.

, . , - , , 20  
 , , , - , , ,  
 , , , - , , ,  
 , . , , , ,  
 , , , , 1945. , ,  
 , - ( , , ,  
 , , ,, , ,, , . , 1988, 46).  
 -  
 15.12. 1946. ,  
 , -  
 , , , , ,  
 , 1931. .  
 27.08.1940. .  
 24 ,  
 21 .  
 , , , , ,  
 40. , , , .  
 12  
 1932. , , .  
 , , ( 40%)  
 , 18. 1946. ,  
 , 24. 1950.  
 . 1950.  
 , ,  
 ,, “.  
 19. , ,

20.

1963.

1946.

1945.

1946.

1947.

(, 1988, 46).

1948.

:

(

);

1947.

1945-1950. , : , ,  
 ,  
 ,  
 1945-1950. :  
 , , ( ) , , .  
 1945-1950. :  
 ( ) 7 8. :  
 , , ( , , , ),  
 , , , , , .  
 . - :  
 , , ( ).  
 1946. ( )  
 :  
 • ( );  
 • ( , , , , , );  
 • ( );  
 • ( ).

1946.

1947.

7 - - .

8 - , )

1947.

50%

: , ,  
- .  
:  
( ), ( )  
( ), ( )  
( 1947.  
) , - ,  
. 1947.  
(  
:  
- , - ,  
- , - ) ,  
(  
, ,  
).  
1948. ,  
- , ,  
,  
,  
,  
,  
,  
. 1948.  
,  
,  
. 1950.  
,  
,  
1950.  
,  
,  
. 1945-1950.  
,  
,  
,

1948

-1953.

- 
- 
- 
- 
- 

1 -

1945-1949.

( & , 1986, 332)

	( )	( )		
1945-1947	24	12	6	- 36
1947-1949	24	12	6	

1945.		1950.	
( - )	- ,	-	
( - )	- ), (	( - )	9. - 4. - 14. - 17. -
( - )	- , )	( - )	19. - 5. - 13. - 26. -
( - )	- (	( - )	11. - 23. - 20. -
-	-	( - )	16. - 2. -
-	-		
	( )	,	

\_\_\_\_\_

11. 42. - ;  
; 1. ;



50% 70%.

1.

182

240  
& , 1989, 43).

( , , , , ,

,  
.  
-  
:  
.

;

;

.

-

.

,

-

.

- ,

- .

1946.

,

( ),

,

-

,

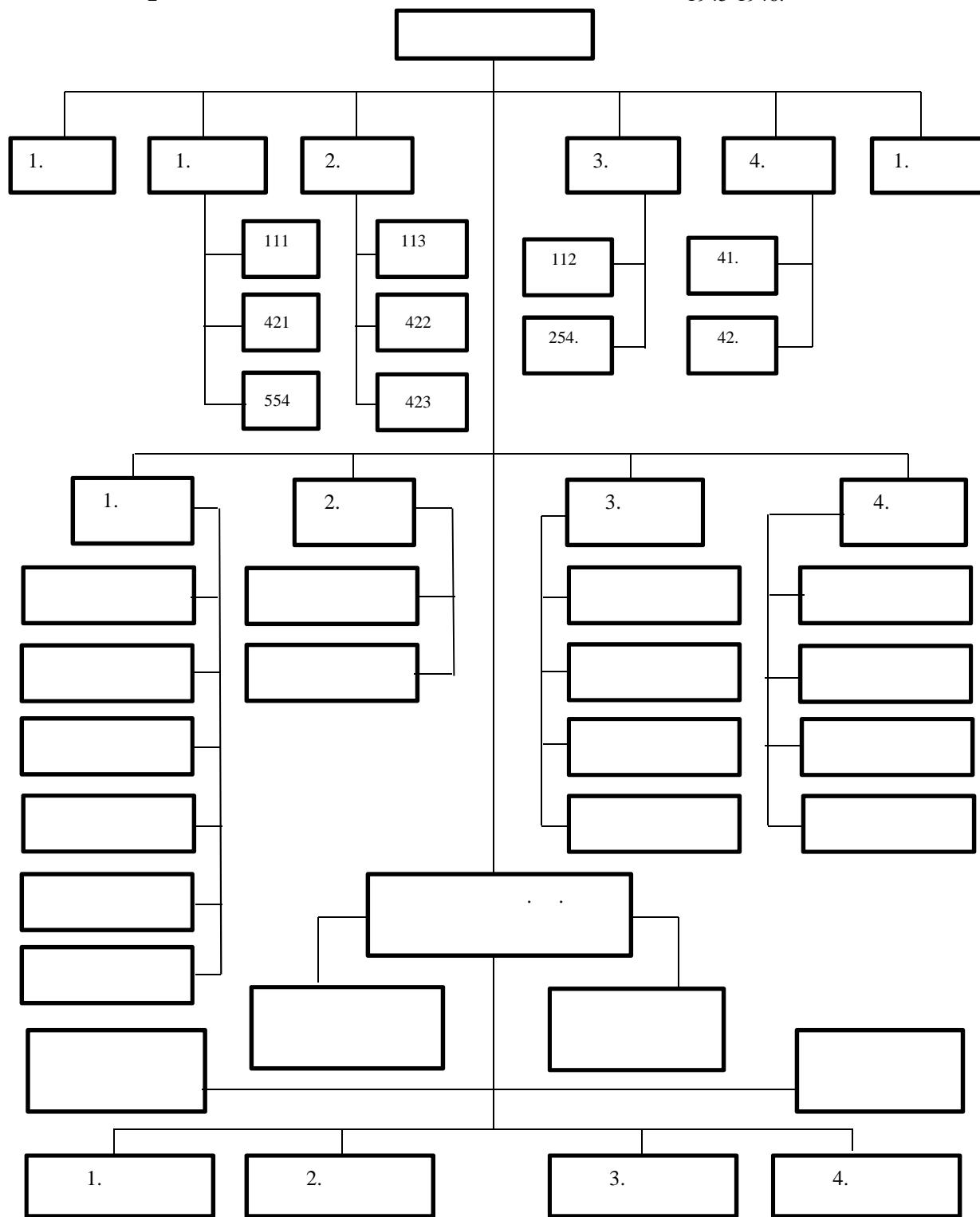
,

- ,

- .

2 -

1945-1946.



- , - , - , - , - , - , - , - , - , - ,  
 - , - , - , - , - , - , - , - , - , - ,  
 - , - , - , - , - , - , - , - , - , - ,  
 - , - , - , - , - , - , - , - , - , - ,  
 - , - , - , - , - , - , - , - , - , - ,  
 - , - , - , - , - , - , - , - , - , - ,  
 - , - , - , - , - , - , - , - , - , - ,  
 ( , , , , , , , , , ) &  
 , 1989, 46)

- ( . . . 435 10.08.1945).

,

-

- ,

,

.

-

,

:

,

(

,

).

---

1942.

,

1945.

16.000

500

(

,

,

,

&

,

1988, 7).

1945.

,

,

,

,

,

.

,

,

( ),

1947.

(

,

1946.

1948.

)

,

.

3 -

-

( , , & , 1988, 301)

	28	-	12	20	130	120	70	-	380
	14.000	-	14.000	14.000	23.000	7.800	12.000	15.000	85.000
	140	4	20	16	100	200	100	-	580
	75.000	32.000	26.000	12.000	17.000	12.00	20.000	15.000	194.000

, ,

,  
1945. 89 :  
, 46

, , ,

12

( )

,  
( )  
1945.  
:  
( ),  
,  
- 1950

- . -

18.07.1945.

( )

1945.

1947.

1946.

1947.

1947.

1948.

4 - ( ) 1948.  
 ( , & , 1988, 52)

-	4	4
	8	8
	1	1
	56	55
	4	12
	16	17
	48	35
	2	2
	78	75
	51	33
	268	242

1951.

( ). - ( 1963. )

, - ( ).

( ), ( )

( ). : ,

- ( ), - - ,

- , , - :

, , , , - ,

, , . - ,

1951-1992.

, - 1945. (

), 1951. .

1948-1951.

, .

, ,

, , 1953. ,

- , . ,

1958.

1958,

1965.

1958.

-54 -55,

1967.



1969.

(  
, & , 1981, 106).

<sup>9</sup> 1974.

1951-1991.

---

<sup>9</sup> 1974. , 239 281.

( )

---

1943.

1951-1953.

, 1955.

10

1968.

20.

<sup>10</sup> 02.06.1955.

1956.

48

•

•

•

•

20.

\_\_\_\_\_ 1959.

\_\_\_\_\_ & \_\_\_\_\_, 1981, 46):

•



” “ ” “.

( ), ( ),

1961.

( , 1965/1966. , 1966/1967, ).

, , 1991. , , , .

5 –

1954-1985. ( & , 1986, 332)

	( )	( )		
		( )	( )	
1954-1956	18	12	5	
1956-1959	18	12	4-5	-
1959-1964	18	10	5	
1964-1970	18	10	5	
1970-1975	15	10	5	
1975-1982	15	7	4	
1982-1985	15	6 (5 , 22 )	3 (2 22 )	

1991.

,

,

1995.

.

1992.

,

,

.

( )

,

.

20. 1992.

4.

2003.

.

.

:

- 
- 
- 

( ),

( )

( ).

( ),

( )

,

( & , 1999, 8).

,

.

.

.

,

,

,

,

.

(





50

.

,

,

,

,

,

,

,

,

.

:

16.700

.

( )

,

8

200

:

,

:

( ),

( , ),

,

.

( )

:

,

-

.

( )

:

-

,

.

( )

,

,

,

,

,

,

,

.

,

,

.

6.4.

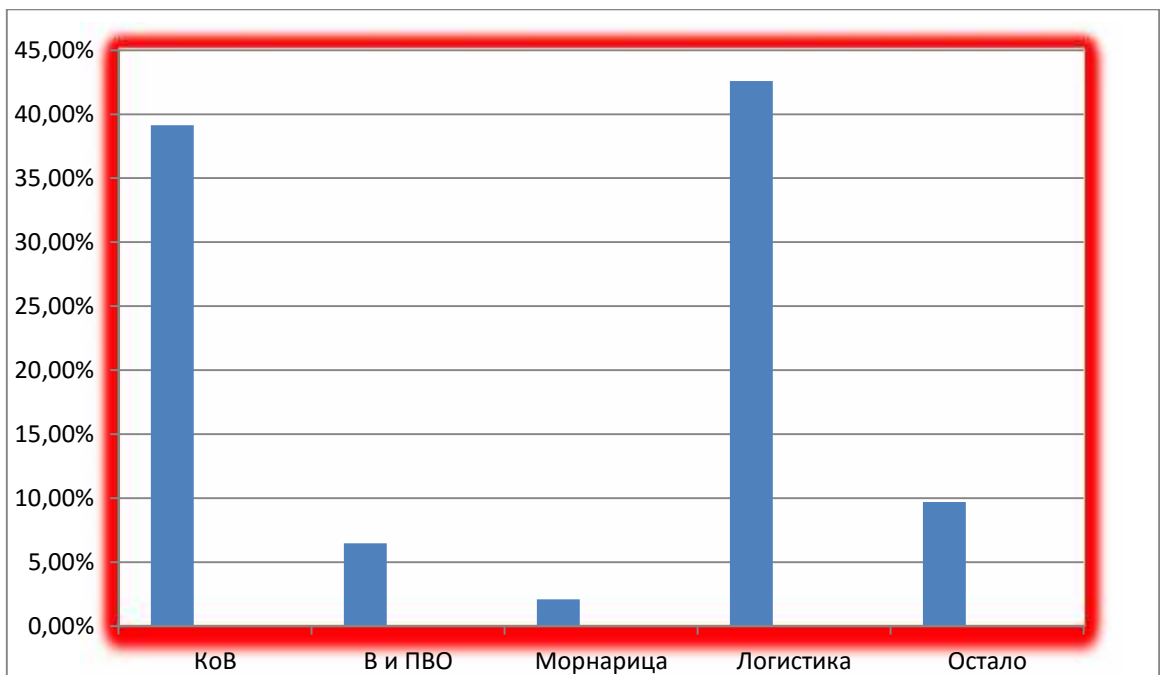
2003-2006.

( ), 2003. ,

: (39,14%),  
(6,48 %) (2,10 %).

7 -

( , 2005, 67)



: , - ,

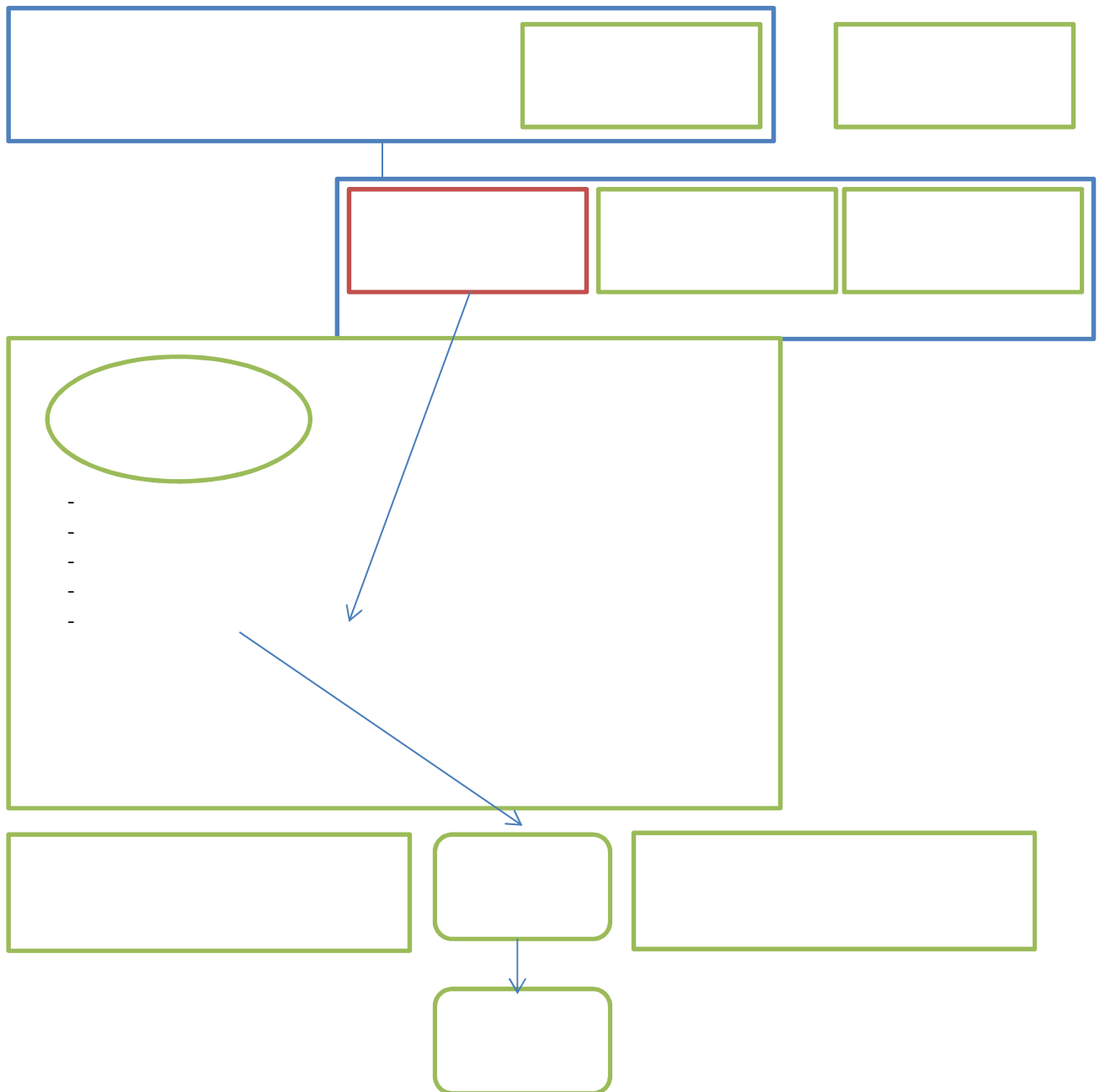
, , -

, ,



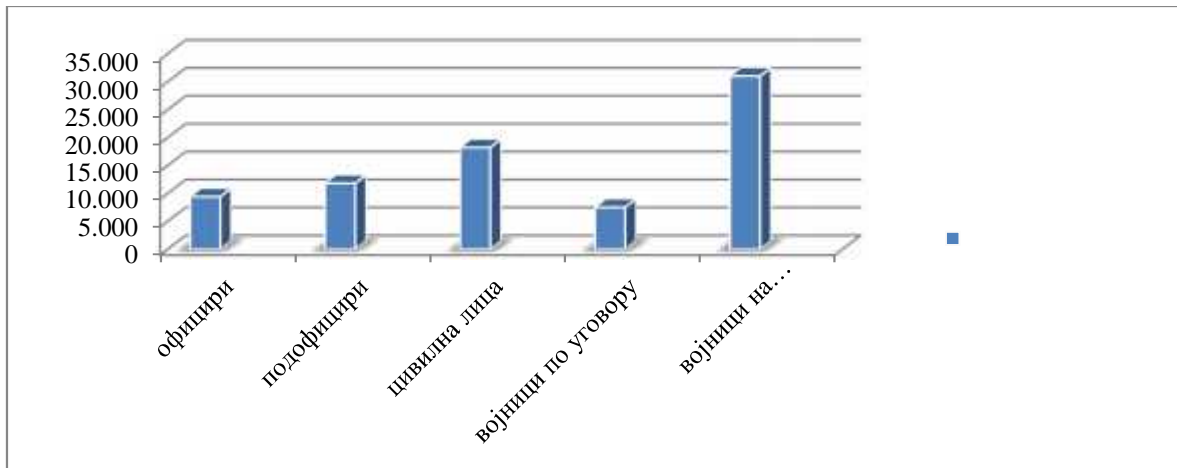
,  
 -  
 ,  
 ,  
 :  
 • ( , , );  
 • ;  
 • .

3-



8 -

2004.



77.900 ( ) 2004,  
 12,07 %, 15,15 %, 9,63%, 39,79 %  
 23,36 % ( )  
 , 2005, 32).

2003-2006.

- 41 , - 33 , 2004. - 29  
 - 43 ( , 2005, 34).

2003-2010.

:

1) : 2004.  
,  
. ,  
, 30 %.

2) 30%.  
2005-2006.

. :  
, ,  
. - ,  
. , ,  
, ,  
,

3) 2007-2010.  
. : , ,  
. ,  
, 2006.  
,  
.

,  
2006-2014.

6.5.

2006-2014.

( )

08. 2006.

( )

4 -

( [www.mod.gov.rs](http://www.mod.gov.rs) )



, , .  
, ,  
, .  
:  
, & , 136).  
:  
- : , ,  
, , - : , ,  
, , . : ,  
, , - - ,  
, , , , , , ,  
, . : , ,  
, , .  
, , 25. 2010.  
, .  
( )  
( ).  
:  
:  
,  
, .  
,  
2011. ,  
, 2011.  
, ,  
,  
.



---

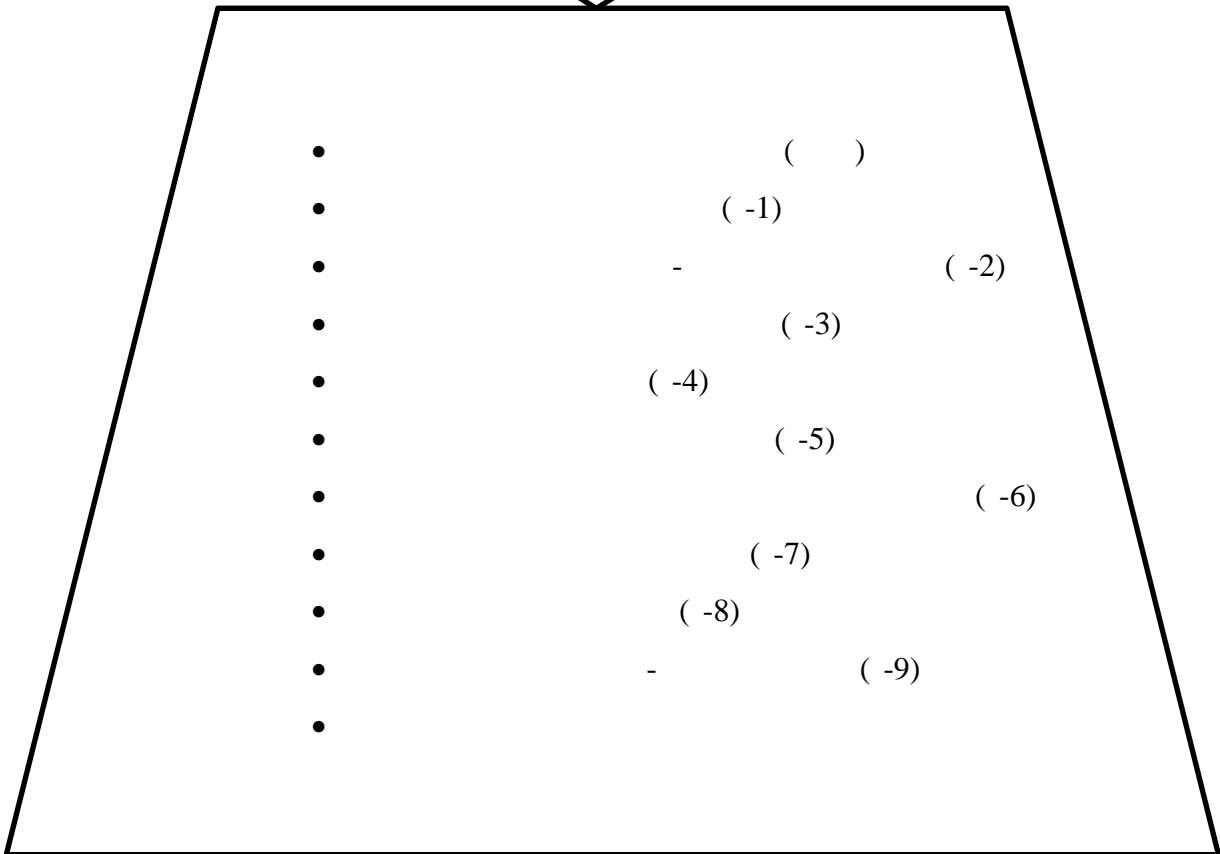
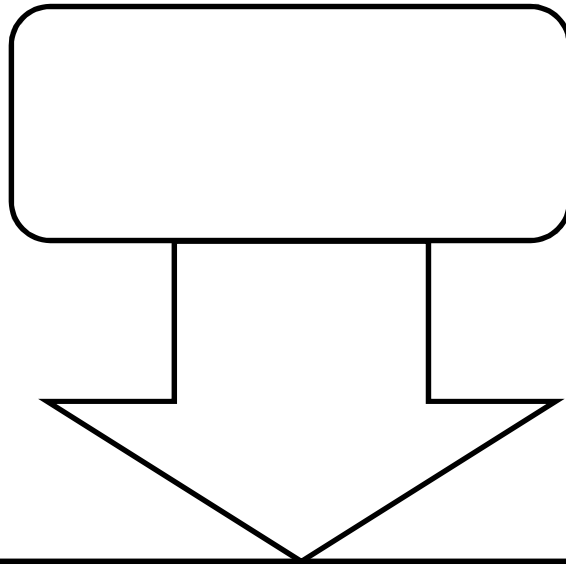
2011, 149).

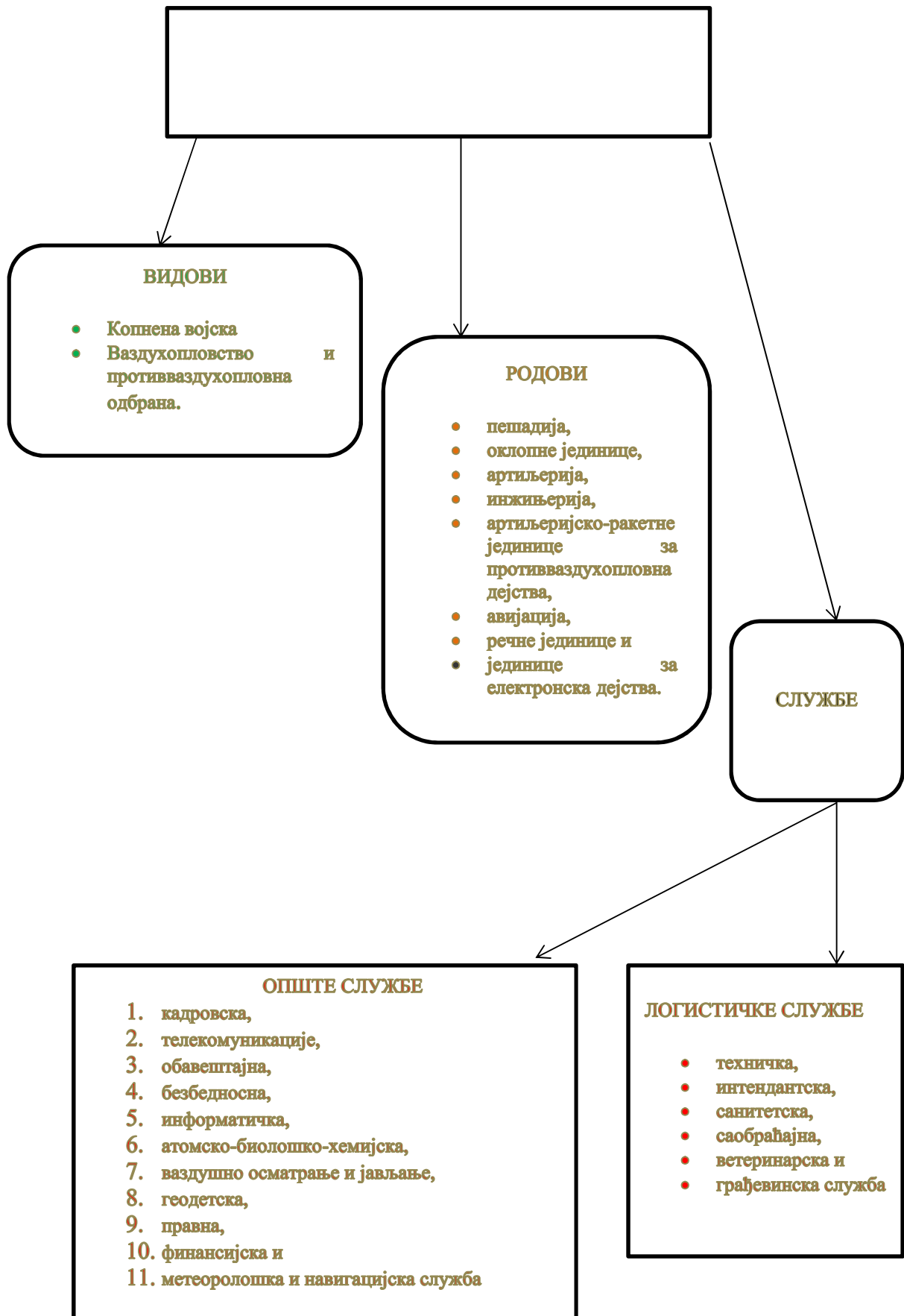
---

- ( )
- (-1)
- - (-2)
- (-3)
- (-4)
- (-5)
- (-6)

- ( -7)
- ( -8)
- - ( -9)
- .

5 -

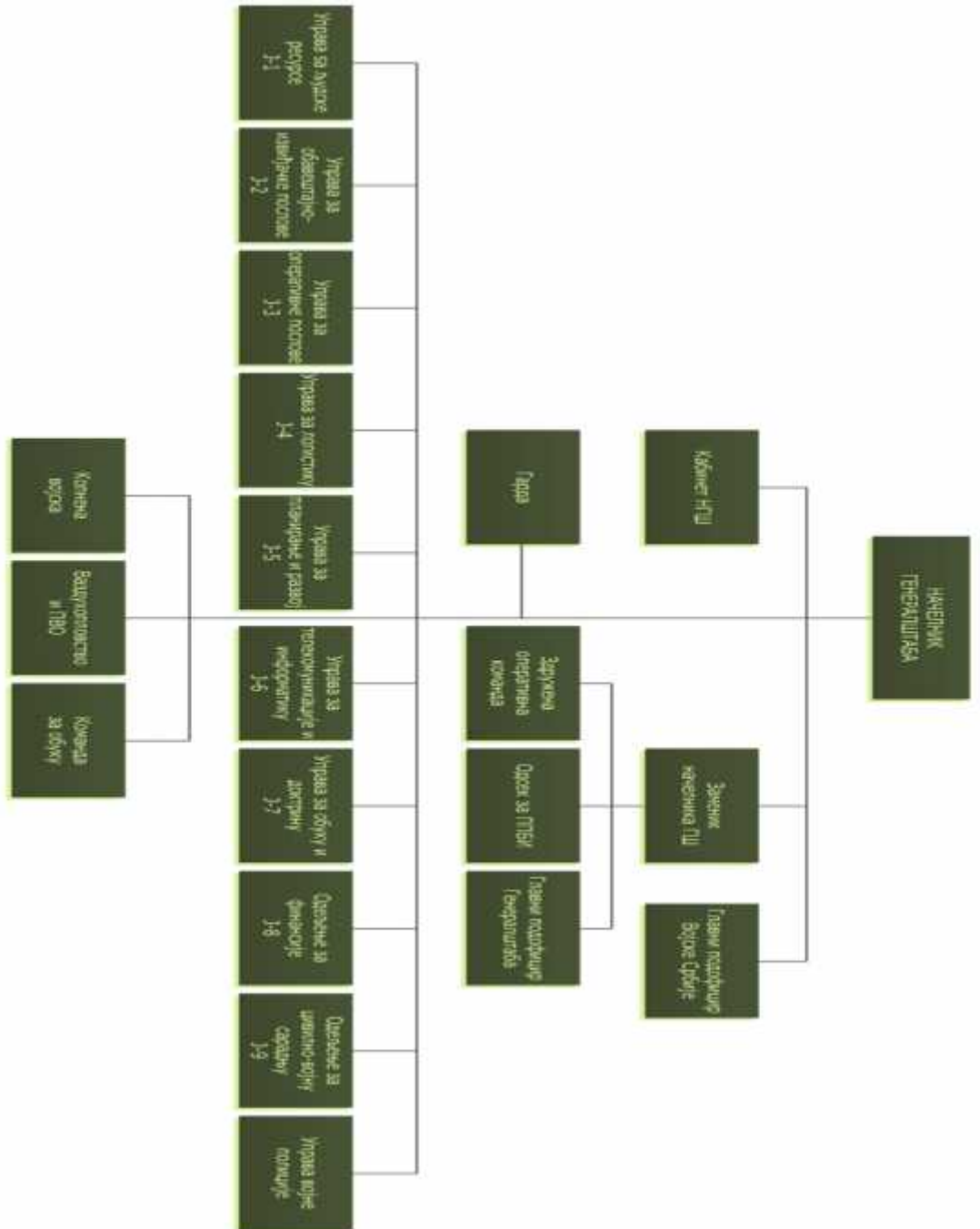




•  
•  
•  
•  
•  
•  
•  
•  
•  
•  
•  
•  
•  
•

1.  
2.  
3.  
4.  
5.  
6.  
7.  
8.  
9.  
10.  
11.

•  
•  
•  
•  
•



7.

**1945-2014.**

1945. . , 1945. 1941- .  
: „  
“  
( , 1945, , -279, 01, 001/001).  
:  
:

7.1.

, , :  
 , . ,  
 , . -  
 , , -  
 ( - ; -  
 , - ;  
 - ) .  
 , . , - ,  
 - . ,  
 . ,  
 ( ) ,  
 , 1945-1950. ,  
 : ,  
 ( ) ( ) ,  
 , , ) .  
 - 1941-1945. .  
 . ,  
 , , .  
 , , .  
 26.04-10.05. 1942. ( )  
 ” “ ,  
 19.04.1942. ,  
 ( & ,1986, 244).

1.500

6:3).

, 1942.

8.

1944.

. . 941 942,

: „

( )

( & ,1986, 245).“



1945-1950.

1945-1950.	
	( )
	( , , , , )

1945.

,  
 , - , - , - .  
 ,  
 ( , 1945, , -284, 01, 001/001, 1-2).

(1945), ( I ).

( ), ( ),

( )

( , 1945,  
, -284, 01, 001/001, 1-2).

, 1947. .

1950. ,

, 1950.

, ,  
, 1950. ,

### 7.1.1.

#### 1945-1950.

1945. ,

( , 1945, , -279, 01, 001/001).

：“

“

05. 1945. ( ) 20 , .

15. 1945. , .

1945-1950. : ;  
 ( ) ( )  
 ( , , , ) ).  
 1867.  
 ( , 1867, 8-15). 1879. ,  
 : „ 20 ,  
 1-3 “ ( , 1879, 27). 1945.  
 , , 15 ( 1947.  
 20 ) ,  
 . :  
 „ “ ( )  
 ( , 1945, , -284, 01, 001/001, 2).  
 . : 8 ( )  
 - ), 7 5 .  
 ,  
 : - ( ) ;  
 - ; - „ “ ;  
 - 12:12 (12 , 12 -  
 10 ) ;  
 • -  
 . ( ) , 100  
 115-125 (75-80 ).

10 -

1946.

	100 -	160 -	100 -	160 -	100 -	180 - 200 -	180 - 200 -	180 - 200 -	5 - 500	3 - 500
	100 -	350 -		200 -		350 -		100 -	4 - 400	5 - 700
	100 -	350 -		100 -	550 -			100 -	3 - 300	5 - 900

•

: , ,

- .

•

” “.

16, 10 12 .

, 80

10 12 .

•

12:12.

12 , 12 ,

, . 60

10 , .

( ) 40

1945. , ,

, .

: , ,

. ,  
 .  
 1946. ,  
 50 ( , 1946, , -279, 04, 002/001).  
 ,  
 .  
 :  
 ( ), ,  
 . 20 , 10  
 . 78 (28 ),  
 .  
 ,  
 (100 ), (50 ).  
 ,  
 ,  
 ,  
 150 ( ).  
 : - 20 , 8  
 1,5 , 0,8  
 , 1,35 ,  
 2 8 35 ,  
 0,8 , 2 ,  
 ( - ( ), ),  
 150 .  
 150  
 ” “ : 1:50 ,  
 1:40 1:30 ( ,  
 1946. ).  
 . : , , ,  
 . : ,  
 .

( , 1946,

, -279, -04, 002/001, 48-61).

78

1946.

,

,

,

:

-

:

,

,

,

,

.

:

,

,

,

,

,

,

,

,

,

.

(

,

,

1.5

,

,

,

,

3 5

,

4

,

).

,

,

.

,

,

100

,

,

-

,

-

,

30-35

.

50

.

:

-

50

,

-

50

,

,

-

50

.

,

,

.

,

,

,

:

-

60%

, 20%

,

10%

;

- 60%

,

15%

;

-

20%

.

:

50 100 ; 4 50 ; 50  
; ; 50-100

1949. 45 ,

. 1950. ( )

- . 1950.  
( , , ).

1950.

,  
,  
( & , 1986 , 256).

---

---

- ; ;  
; - .

1945.

( , , , , ),

1948.

700

” “

10.04.1945.

1945.

1956.



1945.

“ ” “ ”  
- ( - )  
- ( - )  
- ( - )

1950.

, 1953.

( ),  
21.

1951.

1947.

1949.

( 1:1).

, 1945.

18

( ...),  
( ...),  
( ...)

1945.			-
1946.		493.700 + 40. 239 ( " " 20.592 )	- 550
1947.	( ), , , , , , , ,	606.160 + 90.565 ( " " 54.415 )	- 416,3
1948.	( ), , , , , , , , ,	643.600 + 144. 370 ( " " 91. 584 )	- 543,5
1949.	( ), ( ), , ( ), , ( ), , , ( ),	457. 936 + 130.396 ( " " 114.595 )	- 607, 5
1950.	( ), ( ), ( ), ( ), ( ), ( ) ( ) ( )	365.261 + 138.975 ( " " 84.952 )	- 495,1
1946-1950.		<b>3.111.202</b>	
1946-1950. ” “		<b>544.545</b>	
1946-1950.		<b>366.138</b>	

7.1.2.

1945-1950.

1945.

12 -

1945-1950.

1945-1947	24	12	6	36
1947-1949	24	12	5	

13 -

( )

-

1945-1950.

		1945-1950.
1.		120
2.		-
3.		65
4.	-	65
5.		60
6.		30
7.	-	15
8.		20
9.		40
10.		32
		438
11.	-	996
12.		18

1945.

...“;

“...“

...( & , 1986, 254).“

1945.

(„ “), („ “), ( , 1945, , -284, 01, 001/001,

2).

1945.

(20

), ( - 30 ), ( , 1945, , -279, 01, 004/001.).

1945.

20

( , 1945).

( - , ,  
) . (21  
, 18 , 111 ). :  
8 ( ) 11 .  
(28 , 24  
144 . 8 ,  
8 .  
14 .  
- ( )  
05. 1945. , ( )  
,  
( 1920. ,  
9-21, 24-34). ,  
, 10 ( , 1945,  
, -279, -02, 001/001.).  
1946. ,  
,  
:  
,  
1946.  
:  
110 , ,  
, ,  
,  
1946. ,  
-  
( , 1946 ).

( - 14 - 6 ),  
 ( - 26 , - 16 ),  
 ( - 20 - 10 ).  
 92 . ,  
 90 ( - 30 , - 18 ,  
 - 30 - 12 ).  
 120 ( - 40 , - 20 ,  
 - 20 - 40 ).  
 ( ), ( ),  
 ), ( )  
 ). 1946.

1946.

(  
 , 1946 ).

1947.

( & , 1986, 256).

1949. 1950. 110  
 , 150 8 ). 1949. ,  
 45 , 1950.  
 ( ) - .

1950.

( , , ).

1947. , : ( 330),  
 ( 344), ( ( 372 606 ) , 375  
 ( ) , ( , 1947).  
 1.380  
 ( , ) 1.560 ( ,  
 , ).  
 80 .  
 ,  
 : , , ,  
 , , , .  
 ( ,  
 ) .  
 - ,  
 ( - ,  
 ; - ,  
 , , ).  
 -  
 ,  
 -  
 ,  
 50 , ,  
 , 100 ( ).  
 ,  
 .  
 , ,  
 .  
 20, 30  
 ( : ,

, , ).  
 : , , , .  
 ;  
 ( , , ;  
 ; ;  
 ), ( 1-9),  
 ( : 100 , 7,25 , ;  
 : , 600 , 1.500 )  
 ( ;  
 ; , ; ,  
 , ).  
 20 ,  
 27 , 17 16 , 80 .  
 1947.  
 , ( , )  
 54 .

14 -

1947.

	6	-	-	8	14
	14	7	5	4	30
	-	5	5	-	10
	20	12	10	12	54

○ : 100 ,  
 , , , , 1.500

○ : ,  
 , , .



○ , : , , , , .  
1947. ,  
20 , ( ,  
: - 500 , - 500  
; - 400 ,  
- 700 ; - 300 ,  
- 800 ), , .

: , , -  
, , .  
: , , ( ,  
) . : 12:12  
, 30 , .  
, : ,  
, .  
( ) , 12:12  
( ) ,  
( ) ,  
.

1948.  
80  
( , 1948).  
39 ( 25  
- 15 10 ; 14 -  
, ) .  
41 ( 18 - ,  
; 17 -  
, , ;  
( ,  
) . - ,  
, .

. , , , .

1949. ( )

45 ,

. : , , , , .  
150 , , , , .  
( )

( )

1950.

13

( )

: , , , , .  
. , , , , .  
. , , , , .  
:

1950.

. , , .

1950.

1950.

: ”

( & , 1986, 256).

. .78, 14. 1950.

8.).

, 1950,

, -284,

01, 001/001, 8).

256). ( & , 1986,  
: , , , ,  
.

1945-1950.

1945.

1950. .

### 7.1.3.

1945-1950.

, ,  
, . 1945. ,  
, , .  
, ,  
( ). 1945. ,  
, ,  
,  
( ).  
,  
, 1945.  
, ,  
,  
,

1945. ( ; ; : , , - , - , - ). 1945. , , , 1946. , ( ) : ( ), ( ), ( ), ( ). 1946. , ( , 1945, , -284, -01, 001/001, 7). 1946. ,

( , 1945, , -284, -01, 001/001, 7).

1946.

1946.

1945, , -284, -01, 001/001, 4):

- . . 795 10.08.1946. ,
- . . 547 26.07.1946. ,

. . 531 08.07.1946. ).

1946. ,

( ).

1947. ,

( )

:

(



1948. ,

: ,

13 ( 10

)

( ). 1948.

, :

, - , - ,

1948.

( ).

1950.

( . . 1975 12.10.1950. ).

(1945-1947),

1945. ,

, 23. 24. 1945.



31  
1945.  
1945.  
( : „ “ ( ),  
( ), , ).  
:  
-  
1946.  
25.  
20. 1946. , 33 ( & , 1986,  
291). ( )  
( 1945. )  
1. 1947. ( 27) „  
“ ( , 1947, , -284, -01, 001/001, 14-16).  
: ( )  
), ( ), :

53

1. 1947. ,  
 ( 4 ).  
 19 . 1. 1948. ,  
 - .  
 . (51)  
 ,  
 1948. ,  
 , 52 .  
 , , .  
 19 :

16 - - 1947  
 ( , 1947, , -284, -01, 001/001, 14-15.)

1.	- 370
2.	- 74
3.	- 215 ( , , , , )
4.	- 67
5.	- 72
6.	- 48
7.	- 39
8.	- 26
9.	- 20
10.	- 48
11.	- 110
12.	- 74 ( 26, 28, 20)
13.	- 112
14.	- 48
15.	- 111 ( 36, 18, 33, 18, 6)
16.	- 74
17.	- 28
18.	- 90
19.	- 111

1.737 - .  
 15.01 05.02. 1948. ,  
 , 05.06 04.07.

1948.

- ,

. ,  
.  
, 51 53,  
,  
1948.  
52 .  
,  
:  
, - .  
:  
, , ,  
( ., 1980, 56).  
, - .  
:  
, , , ; -  
, , , ; -  
, , , ; -  
, ; - ; - ;  
- ; - .  
1945-1950. , .  
, , .  
( , ), , .  
, , .  
, , .  
, , .

**7.2.**

**1951-1992.**

o je  
-  
,  
.  
:  
,  
- -  
,  
.  
.

**7.2.1.**

**1951-1992.**

1951. ,  
-  
1992. .  
1945.  
:  
,  
,  
( ),  
:  
,  
,  
( ).  
,  
.

,  
,  
.  
,  
,  
,  
,  
,  
1960.,  
,  
,  
,  
,  
,  
(  
. 263 1. 1960. ). 01.08.1960.  
.  
,  
. 160  
30.03.1960.  
( )  
,  
.  
( 10, 2)  
1/65, 10.05.1973.  
:  
1960.,  
1960.,  
,  
1986.  
, 27.02.1986., 108, 3,  
( 12/82, 1. 9).  
,  
( ) . 563 10.05.1973.

1951-1992.

: , ,  
,  
( ),  
( ),  
( ) .  
1951  
-1992. ,

17 -

1951-1992.

1951-1992.



• ( ), ; , ,

14 4

:

( ).

( ).

: , 12 16 26 , 12 ;  
12 ; 20 .  
( ).  
20 .  
“ ”  
( , ) .





1973. ( )  
 ), 20 ,  
 15 ( )  
 , 1973 , 22). ( ) ,  
 20 , , , 15  
 ( )  
 ).  
 , , 1960. .  
 .  
 :  
 ( , , ) ,  
 , .  
 :  
 ○ :  
 > .  
 + + + + +  
 , + + + +  
 + + ( ) ;  
 > .  
 ,  
 - .  
 ;  
 > 1.000 .  
 1.000 ,  
 , .  
 ;  
 ○ :  
 > +  
 ; 150 - 200 ;  
 >  
 ; , ;

> 1.000 ( )  
 ).  
 ○ :  
 > 12 ;  
 1.500-1.800 , -  
 2.000-2.500 ;  
 > ,  
 - ;  
 ○ :  
 > ;  
 : ( 150 ),  
 ( 200 250 ), ;  
 > ( )  
 );

, ,  
 ;  
 ; ,  
 .  
 > 1.000 ( )  
 ).

, ,  
 ,  
 . -10°  
 .  
 ,  
 .

，  
：  
，  
1986.  
)， 20  
(  
)  
( )  
)，( ，1986，  
22).

1951.

---

1945-1950. 14.

1953. 240 18

( ), 27

1954. 35

1957.

---

14 80

80 1946. 110

1949. 150

-

, 1956/57. ,

,

, ( , 1953, , -284,

01, 002/001, 29). :

-

1958. ,

,

1959.

90

45 . 90 30

, 25 , 29 6 .

:

( , 38 ( 30

, , 8

) 4 ( ) (

, 1959, , -284, 01, 002/001, 3).

<sup>15</sup> 1960-1972. (

1960. ) ,

.

,

.

, ( ).



;

:

;

;

,

,

.

:

■ ( : , , , , , , , , ; - );

■ - .

1973-1985. ( 1973. ),

:

,

,

,

,

.

50 , 45

: (5-10 ), (35-40 ) ( 5

).

10-20 , 65

-85 , 5-10 .

,

( ) ,

.

,

10 .

,

.

( . ),

,

.



( ) , ,

( ).

, , .

,

.

.

,

,

.

1973-1985.

(

, 1973,

127-340):

• - : , ,

,

,

,

,

.

:

,

,

,

(

,

(12-15 ,

20-30 ,

),

;

•

-

:

;

(

,

,

);

-

(

,

,

).

(

,

)

.

:

,

,

,

,

(

:

(

,

,

,

,

,



; - ;  
 ;  
 • - : ,  
 , , , , ,  
 , , .  
 : -  
 , ;  
 ;  
 ; 1,2 ;  
 1,5 ,  
 4 ;  
 ,

5 ;  
 ;  
 ;  
 18°;  
 • - : ( ,  
 , );  
 ;  
 ;  
 .

1973. ( , , , , )  
 , , , , , )  
 :  
 - , ( ) ,  
 .  
 :



, . ,  
 .  
 , - .  
 , ,  
 ( ),  
 ( ),  
 .  
 1950.  
 ( )  
 )  
 : „ ,  
 ,  
 ,  
 , ,  
 , ,  
 ( & , 1986, 256)“.  
 ( ) . .78, 14. 1950.  
 , - ,  
 ( , 1950, , -284, 01, 001/001, 8).  
 ,  
 ( ) .  
 ,  
 ,  
 : , ,

( , 1950, , -284, ( ) ( )  
01, 001/001, 8).

256). ( & , 1986,  
:

1953/54. ( )  
).

( )  
( :  
,  
6 50 ).

( , 1953, , -284, 01, 001/001, 14).

, 4. 1954 ,

( ) ,  
45 ( )  
,  
( , 1954, ,  
-284, 01, 001/001, 13).

5 1954.

1954.

1957.

. 527 04.05.1954. ,

40 ( , 1954,

, -284, 01, 001/001, 13).

1960-1972.

1960. ,  
( . 19 14 1960. -  
527 4 1954. ),

( , 1954,

, -284, 01- 002/001, 14).

7,33, 1961. 7,11. 1962.

1960. 1964. 1964. 50%.

1966. 1965. 1966. ( )

55,67%,	9,37%		
1.436	:	5,40%,	53,86%,
38,21%,	1,50%.		



1967.

39,9%.

1.150

:

10%,

47%,

35%,

7.40%.

1973-1985.

40

29

30-39

1973-1985. (

), :

- ;

- ;

- .

1973-1985.

,

,

,

.

:

- 30 -

,

30 ( )

: 9-11 ,

8-12 , 9-11 .

1:1.

( 100 ,

200-250 ).

50 70

.

1:1,

1,5 - 2 . (

)

11 ,

,

(8 )

2:1, .

200

100

-

200

70

30

);

-

30

;

;

30

-

,

-

.

,

,

-

,

,

:

( )

,

( )

.

-

,

1,5 - 2

1986-1992.

( - )

20

( );

20

42

42

1986.

- , ,  
, ,  
.

---

,  
17.  
,  
. 19. 1951.  
( , 1951, ,  
-284, 01, 001/001, 12).  
: 100 , 7,25 ,  
, 5 , 600  
1.500 . : ,  
,  
150 .

18.

, ,  
, ,  
, ,  
, ,  
:  
, ;  
( , ) .

557 06.04.1951.

, ,  
1951. 51.761 .

---

17

18

- „ “ - 23. 1946.

1951. , .16 01.12  
 1955.  
 ( : ,  
 , 6 50 ,  
 ),  
 240 , 1956/57.

18 - 1957. 969.  
 - 1.000 ( , 1957, , -284, 01,  
 002/001, 34)

	(1)	(2)	(3)	(4)	(5)	
	50,5 %	40,5 %	8,8 %	0,2 %	0 %	1,58
	0 %	19,3 %	32,8 %	25,3 %	14,6 %	3,19

, 1.443 .  
 , 3,5 .  
 1959. ,  
 (6): , 6 50 ,  
 240 ,  
 1500 ( , 6 50 )

, ( ),  
 ( 240 , 1.500 )  
 27- 28-  
 14. 1960.  
 . 1959. ( .  
 1954. ), : ( 1. 15.  
 ), ( 16. 30.  
 ), ( 1. 15. )  
 ( 16. 30. ).  
 ,  
 .  
 1960.  
 , ,  
 .  
 , 6 50 100 , 1.500  
 . 10  
 . 1961.  
 . : 32 , 32-39 40-46  
 . :  
 , 100 1.500 , , 240  
 10 .  
 , , 60 1.000 , 10  
 . , ,  
 ,



1970.

10

20

( ) -

( ).

( - ),

.

,

,

.

45.

.

,

(

).

,

.

(

- )

.

,

,

.

:

○

;

○

,

( )

;

○

-

;

○

( );

○

-

;

○

,

.

45.

,

.

,

,

,

.

,

.

.

,

,

(

-

).

1960. ( , 1960 , 202-220).

.  
( )  
, , ,  
,

.

, 1960-1972. , :

- ” “ 18.

28. ;

- ” “ 28.

35. ;

- ” “ 35.

40. ;

- ” “ 40.

45. ;

- ” “

;

- ” 18. “ 18. .

,

32 - :

---

19

. 160 30.03.1960.

	100	(7.25 5 )			
	50 <sup>6</sup>	600			
	1.500				
	3.000	40 ( 70 )	50		
-		40 ( 70 )			
60		5	50		

, ( )  
 , )  
 ( )  
 - .  
 , , 1960. , 5 10 :  
 , , 18. .  
 , .  
 , .  
 .  
 1965.

1966.

3 ( ) 4 ( ).

1.500

530

1973-1985.

-113):

1973.

(

, 1973 , 97

				- 240	10
60 100	400	1.000 1.500	2.000		
			50 100		

,  
1979.  
,  
,  
1979, 7784- 2- 2, 13.).

. 16. : „

,  
1978.  
.“  
1986-1994.,  
( , )  
,  
(  
, 1986, 8/3-68).

- ).

,

.

.

:

21 -

1986-1992.

			240
			1.600

35.

.

:

.

,

.

.

,

.

:

-

;

-

;

-

;

-

.

,

.

,

(

-

)



, :  
 - , ;  
 - ;  
 - - ;  
 - ,  
 - .  
 - :  
 - - , ,  
 ;  
 - - , ,  
 1.600 ;  
 :  
 - 27. ;  
 - 35. ;  
 - 42. ,  
 - 50. ;  
 - 50. .  
 :  
 •  $k$  :  
 ( ), .  
 ( ) ,  
 ( ) 1,5  
 18,30 . :  
 , . :  
 ” “ , ” “  
 , , 18,30  
 . 18,30 ,  
 :

90°,

240

18

50-60

, ;  
 ;  
 • :  
 .  
 ;  
 • *1.600* -  
 - . 15 .  
 , 300  
 .  
 -  
 . . 1425 25. 1952. ,

---

( )  
 ( , 1952, , -284, 01, 001/001, 17).  
 18. 1954.

1955.

( , 1955, , -284, 01, 001/001, 19).

09.03.1956.

( , 1956, , -284, 02, 001/001, 29). : „

“

1956.

, 26.

1956.

1957.

1960-1972.

1. 1. ( )  
:  
:  
○ ( )  
);  
○ ;  
○ ;  
○ ( );  
○  
, , ( , )

, ).  
,

, : ,  
, , , ,  
, 6 50 , , ,  
, , , .  
, 15

.  
.  
.  
- .  
,  
,  
,  
1964.

-  
1973-1985.  
( ),  
,

, :  
( ),  
, ,  
, .

( ) .

( ) .

• - 60-100 ,

• *1.000-1.500* ,

• - ,



• - ,

• - ,

• ( ) -  
15-30 .

• -

• -

• - 40

( )

• -

1,2,3. 1-2, 2-3 1-3.

• ( , , ) .

• ( ) .

• 25 ( 50 ) .



).

2) - ( , ),  
(

600 3) - ( , ; ,

); ( , 500 ). 25, 30, 35 40

, ; ,  
, ; ,  
, ; ( 7.257 )  
, )

4)

;

);

(

-

);

5)

-

(

5-28

( ),

. ,  
- . ,  
. ,  
( 15 ).  
, ,  
( , ).  
, ,  
. ,

60

).

(

---

1960-1972.

( , , ).

，  
( ， )  
)  
-  
.  
.  
，  
，  
-  
.  
.  
( )  
:  
， ， ，  
.  
1973-1985.  
，  
.  
( )  
.  
.  
(  
)  
1986 – 1992. ，  
，  
，  
，  
.  
，  
.  
1973.

---

( , 1973 , 68-76).

( )

2:1 ( ) 44  
200 , 200  
44 3.000 2.800

( )

1:1 ( ) 43

100

,

200

250

.

.

,

.

,

.

;

•

-

.

3

-

,

300-400

,

1.000-1.200

.

.

.

;

•

-

.

.

,

,

,

,

,

.

.

.

,

1,5

,

,

1:1,

11

,

,

,

,

.

.

;

•

-

(

).

(

),

(

).



. , .  
 , ,  
 14-15 .  
 , 15 .  
 , 20  
 , 30 40 .  
 , .  
 ;  
 • - .  
 :  
 - - , 20 ;  
 - - ,  
 , 20 ;  
 - 6 10 -  
 , ,  
 , ;  
 - - ,  
 , .  
 ,  
 20 ;  
 - - -  
 ,  
 20 ;



, ( )  
 .  
 .  
 , .  
 , .  
 :  
 - -  
 ( - ) 1:1, 1:2, 1:3, 1:4, 1:5, 100 ,  
 200 .  
 ( - ) 1:1, 2:2, 3:3, 4:4, 5:5 150  
 , 250 ;  
 - -  
 ( - ) 2:4, 3:5, 4:4, 5:5,  
 ( ) 2 200 , 3 300 , 6 100 , 3  
 1.000 , 2 2.000 ;  
 - -  
 ( ) , ,  
 , ,  
 , .  
 ( ) ,  
 ( ) , ,



1986-1992.

---

30

( )

( ),





7.2.2. ,

1951-1992.

1951-1992.

1951-1992.

1951.

1951).



; ; ;  
 . : , ,  
 , , , , ,  
 , , . :  
 , , , ,  
 , . : , ,  
 , , , ( ,  
 ), , . :  
 , , .  
 : , ,  
 , . : , ,  
 , , ,  
 , , . : ,  
 , , . :  
 , , - , ,  
 , , , , ,  
 , , , .  
 :  
 - 100 (( 18-22  
 100 ); ( - , 30-40  
 , - );  
 80-150 ; ));  
 - , 1.500 ( ;  
 22-26 100 ; );  
 - 3.000 ;  
 - ( - 30 , , ;  
 ( , - , -  
 - ; 50-100 , 100-200 ;  
 50 );  
 - ( , , );  
 - ( , - , - );



11

892

56 (26+12+10+8)

1960.

01.08.1960.

( , 1960 ).

- ( );
- ( 100 , 6 50 , 1.500 ,  
8 1 );

- ( , );
- 240 ;
- ;
- ( , - - , , , ;
- ( , ).

:

- ( , );
- ( , , );
- ( );
- ( , , );
- ( , , );
- );
- ;
- ( , ).

:

- ( );
- ( 1.500 , 6 50 , );
- ( , );
- 240 ;
- ( );
- ;
- - ( );
- , .

( 30 ).

10°.

336

, 1960 ).

30.03.1960.

. 160,

(

1960.

( - ), ( ), 240 (18  
).

1.500

( , , , , ),  
( , , , , ( ,  
, ), ( , , ).  
, : (100 ,  
, ( , ), ( , , ).

( ) .

,

.

( , , , ) .

:

,

,

,

,

,

.

1951-1992.

1964.

10 :

(5 ), (33 ),

(137 ) (75 ) .

1.500 16

90 (

- 10 ; - 60 ; - 20

).

:

( , 1964).

1968.

,

(

1968 ). 25

( ) . :

.

:

- , - , -

- . - ,

6 50 , , , 1.500 . :

1968. .

1973.

10.05.1973. ,

, . 563-1, ( , 1973). , 1960.

50 ( :

( , , , ).

( , , , ,

( , , , , , ) ,

, , , , .

- - , .

: , , , , 1973. ,

1968. 15

: - , -

1. ( ) ;

2. 3.



; - 2. 3.  
 ( , 1968 ). 1. ,  
 2 3. .  
 , : ( )  
 , , .  
 : - 28 ,  
 - 16 , - 18 , - 18 ,  
 -  
 ( , 100 , , ,  
 1.500 ).

1973.  
 ( , 1973 ). :  
 ( 181-352 ); ,  
 510 . ,  
 32 .  
 26 , : - ,  
 - , - , -  
 ( , 100 , , , 1.500  
 ).

1978. ,  
 : - ( ;  
 - ); - ;  
 ( , 1978).  
 1.068 . 686  
 - , 102 , 68  
 , 120 92  
 . ,  
 , 68  
 (16+28+24). : -

- 18 (5+8+5), - 10 (3+4+3), - 16 (0+7+9),  
 - 12 (4+4+4), - 12 (4+2+6).

- 1980.

22, 120 720 ( :  
 , 1980 ).  
 ( 22 - 36  
 216 ), - ( 63 378 ) ( -  
 - 21 126 ).  
 40 (12+20+8).

: - (12 ), ( )  
 ), ( ), ( ),  
 ( ).

40, ( ) ( )  
 - 120 , ( )  
 ).

- - 1980.

15 819 :  
 22  
 - 57 342 ;  
 - 21  
 126 ;

351 ( , 1980 ).  
 40 (20+0+20).  
 : - (12 ),  
 ( ), ( ), ( ),  
 ( ).  
 40, ( - 16 ).

1986. ,  
27.02.1986. , . . 253  
- 48/85 ( , 1986). ,  
1973. .

( 36 )  
( , ):  
, , -  
, -  
, . - -  
, ,  
( , )  
, .  
, ,  
, .  
, : ,  
, .  
, : ,  
, , ,  
:  
, ,  
, , ,

7.2.3.

1951-1992.

1951.

1952.

1952. ( ), ( )

1953.

( ),

-

.

,

.

;

;

,

,

,

.

,

.

1954.

23.02.1956.

( ),

1957.

1958.

1959.

1959.

1962.

, 1963. ,

-284, , -01, 001/003/108, 5).

( , 1963,

- ”<sup>20</sup> , ,

”<sup>21</sup> , , -

1964. ,

1966.

: ,

, ,

,

- ,

1967/1968. ,

31 ,

49

( ).

1970.

( ). :

; ;

1976.

---

<sup>20</sup> ” “ -  
<sup>21</sup> ” “ -







-

22 ( , ) ,

,

:

-

,

;

-

,

;

-

,

;

-

.

23

-

( ).

-

(

).

:

-

,

;

-

;

-

,

(

,

,

);

-

,

-

;

-

,

;

22

-

10.000

23

-

3.000

5.000

;






-

,

1.500-3.000

.



(		)
		
		
		
		
		

， ，

： - ，

( )

” “ ” “

：

- ；

- - ；

- ；

- ；

- .

( ， ， ， .) ；

- ；

- ；

- ；

- .

, . :  
 ● ” “  
 ” “ ;  
 ” “ ”  
 ● - ” “  
 “ ” “  
 ( ) ;  
 ● - ” :  
 ” “  
 ” “ ”  
 - “ ”  
 “ ”  
 ● - :  
 ” “ ”  
 - “ ” “  
 “ ” “  
 ( ) ;  
 ” “ ”  
 ● : ”  
 “ ” “  
 ” “ ”  
 ● : ”  
 “ ” “






27.02.1986.

. . 253-48/85

1986-1992.

24 -

1986-1991.

-	(	)
		
-	(	)
		
	(	)
		
	(	)
		
		
	(	)

1986-1992.

( , , , , .)

, , ,

.

:

•

, , ,

;

• , , ;

• ;

• ;

• ;

• ;

• - , ;

• ;

• ;

• ,

• ;

• . ( , )

• , :

• ;

• ;

• ;

• ;

• ;

• ;

• ;



•

;

•

,

;

•

,

;

•

,

;

•

.

:

•

;

•

;

•

;

•

;

•

,

;

•

,

;

•

;

•

;

•

.

:

•

,

,

;

•

,

;

•

;

•

;

•

-

;

•

,

,

-

;

•

;

•

;

•

;

•

;

•

;

•

.

:

•

;

•

;

•

;

•

;

•

;

•

;

•

;

•

;

•

;

•

;

•

;

•

,

.

( , )

, , ,

.

: ,

.

, :



• , ;  
• ;  
• ;  
• - , , ,

• ;  
• ;  
• ;

• ;  
• ;

, , ,

, , .

\_\_\_\_\_ - , .

, ,

( ).

1947.

1951.

04.05.1951.

1951. : 04.06  
 - 28.07, 06.08-29.09, 08.10-01.12. 302  
 ( 160, 142) ( , 1951, -284,  
 , -01, 001/108, 15).

16.04.1952.

16.06-02.08, 11.08-27.09. 1952.  
 300  
 )  
 ( ) 1954.  
 ( 336 )

001/201, 22). 158 ), ( , 1954, -284, ( , -01,

, 1954.

30 .

1955.

19.12-25.12.1955.

46 , 1956. 51 , 01.04-08.04.1956.

25

1961.

, 08.12.1961.

( )

. 1962.

1947.

1970. . : „  
,  
;  
,  
( &  
, 1986, 293)“.  
1947.  
, 1949.  
. 1954.  
, 1967.  
. 1962.  
1947-1962. : 118  
5.847 , 5.048 (86%);  
325 (6%), 4.729 (80%), ( , 1964,  
-284, , -01, 003/118.).  
224 , 16  
208 .  
, .  
, 32  
. .  
:  
,  
;  
;  
. .  
10.12.1959. .  
,  
,  
. 06.03.1962.



153 15.07.1963. 144 1964. 1969. ( ) 31.12.1969.

23 1964. ( : , ; ), ( , 1964, -284, , -01, 003/118, 13-16).

1965. 82 - . 1.000 - .

01.10.1966. ( : , - , - ). 22

” “ ” “

” “ 1968.

55.000 , 14.800 . 1991.

,  
.

, ,

,

, .

.

,

,

.

,

, .

,

\_\_\_\_\_ - 1951.

,

.

,

.

- .

( ) .

,

17.11.1954. . 1957.

, 1957. .

10.04.1957. ,

1, 100

, . 1964.

-

,

- , , ,

1966.

1967-1970.

1969.

1971-1980.

10.000.000

1973-1985.

1945-1985.

1986.

29,35%

85,50% ( &

, 1986, 227-228). 1945-1985. 1.223

60,48%

60,48%

46,5%

25 -

( 1986. )

													%
	8	8	41	31	107	80	83	46	305	88	544	253	46,5
											6	5	83,4

7.3.

1992-2003.

( )

1992-2003.

1992-2003.

- ; -
- ; -
- ; -

- : ( ), ( )  
 ;  
 - , ( , , , ,  
 , , .);  
 - - .

**7.3.1.  
1992-2003.**

( ) 1992-2003.  
 ( ) :  
 ; ; .

26 -

1992 - 2002.

			-			-		

: , , ,  
 , , ,  
 , .  
 \_\_\_\_\_ -  
 .  
 20 . :  
 ; ,  
 ;  
 ( ) , .  
 .  
 ,  
 .  
 - .  
 , .  
 .  
 - .  
 .  
 ,  
 .

27 -

( , 1995 , 38-39)

<p>1:1 ( - ) 100 , 200 ; 300 - 600 ; 6</p>	<p>1-12 ,6 - 8 : 1. 2. 3. 4. 5. 6. 7. 8. 9. 10. 11. 12.</p>	<p>1:1 6</p>
--	---	------------------

28-

<p>1:2 ( - ) 100 , 200 ; 200 - 800 ; 6</p>	<p>1-12 ,8 8 .</p>	<p>1:2 6</p>
--	----------------------------	------------------

29 -

<p>1:3 ( - ) 100 , 200 ; 200 - 1.200 ; 8</p>	<p>1- 12 ,8 - , 4 .</p>	<p>1:3 8</p>
--	-------------------------------------	------------------

30 -

1:2		1:2
( - )		( - )
100 , 200	1-12 , 8	100 ,
;	-	250 ;
300 -	,	200 - 1.000
1.200 ;	5	;
9		6

31 -

1:2		1:3
( - )	1-12 , 8	( - )
100 , 250	- ,	100 , 250
;	4	;
200 -		200 -
1.500 ;		1.500 ;
8		8

\_\_\_\_\_ -

,

, ,

- ,

.

.

, ( ),

.





30

30



( ) ( ), .

,

.

.

.

:

-

;

- ( )

;

- ,

,

---

-

( ), ( , 1995 ).

:

( ), ( ),

, 1.600 .

:

32 -

1995-2003.

5 ( 10)	90
5 ( 9)	80 - 89
4 ( 8)	60 - 79
3 ( 7)	40 - 59
2 ( 6)	20 - 39
1 ( 5)	19

( ):

-

;

33 -

					1.600	
2	20	2 .	20 .	175	7:58 .	3:57 .
					1.600	
5	100	13 .	50 .	270	5:20 .	1:40 .

-

1. 2.

;

34-

1. 2.

					1.600	
2	20	1 .	19 .	177	7:50 .	3:05 .
					1.600	
5	100	13 .	47 .	273	5:30 .	1:43 .

-

3. 4.

;

35 -

3. 4.

					1.600	
2	20	2 .	20 .	181	7:40 .	2:58 .
					1.600	
5	100	14 .	49 .	278	5:20 .	1:38 .

-

;

-

36 -

					1.600	
2 (6)	20	3 .	22 .	183	7:30 .	2:56 .
					1.600	
5 (10)	100	15 .	50 .	280	5:15 .	1:35 .

-

20-29 ;

37 -

20-29

					1.600	
2	20	2 .	18 .	178	7:45 .	
					1.600	
5	100	14 .	48 .	274	5:25 .	

30-39 ;

38 -

30-39

					1.600	
2	20	2 .	15 .	170	9:08 .	
					1.600	
5	100	12 .	42 .	264	5:59 .	

40-49 ;

39 -

40-49

					1.600	
2	20	2 .	11 .	160	9:59 .	
					1.600	
5	100	11 .	36 .	255	6:20 .	

50-56 ;

40 -

50-56

					1.600	
2	20	1 .	10 .	145	10:59 .	
					1.600	
5	100	9 .	34 .	240	6:59 .	

\_\_\_\_\_ -

, ,  
, , ,  
, - ,  
.

**7.3.2.**

**1995.**

1992.

.  
” : ( ); ( “.  
) ; ( -  
- ); ,  
;  
( , , ,  
- , , ,  
) ; .  
: ”  
,

( , 1992, 1)“.

:



1992-1993.

				.	.
1.	.			1992.	1992.
2.		.		1992.	1992.
3.	, ,			1992.	1992.
4.				1992.	1992.
5.		.		1992.	1992.
6.	.	( . . .)	. .	1992.	1992.
7.		.		1992.	1992.
8.	, ,			1992.	1993.
9.	, .		. . .	1992.	1992.
10.	,			1992.	1992.
11.	.			1992.	1993.
12.		.		1992.	1992.

13.				1992.	1992.
14.				1992.	1992.
15.				1992.	1993
16.				1992.	1993.
17.				1992.	1993.
18.				1992.	1993.
19.	:		,	1992.	1993.

1992.

( , 1992):

42 –

2

1992.

1.	1		3	3	6
2.	2		2	3	5
3.	3		4	3	7
4.	4		3	4	7
5.	5		5	4	9
6.	6		4	4	8
7.	7		4	4	8
			25	25	50

- 1993. 130 ( -  
 - 1993.  
 ). : (12 ),  
 (10 ), (19 ), (20 ),  
 (12 ),  
 (14 ), (43 ).

1994.  
 ( , 1994 ):

43 -

1994.

<b>1</b>		<b>1</b>	
<b>2</b>		<b>31</b>	
2.1		11	
2.2		10	
2.3		10	
2.4	, , , ,		3 4
<b>3</b>		<b>8</b>	
3.1		2	
3.2		5	
3.3		1	
<b>4</b>		<b>28</b>	
4.1		28	
4.2			
4.3			
<b>5</b>		<b>8</b>	
		<b>36</b>	
		<b>112</b>	

1995.

( ) .

( , 1995 ) :

44 -

1995.

..		10		20	
			%		%
1.		2	1	2	0,3
2.		8	3	18	2,5
3.	-	8	3	19	2,7
4.		8	3	18	2,5
5.		13	5	36	5,0
6.		2	1	2	0,3
		41	16	95	13

10 20

,  
 : , , , ,  
 , , .  
 ,  
 ( ), ( ).

01.01.1995.

,  
 1986. ( , 1995 ).  
 1992. , 1986. ,  
 1995. :  
 , , , ,  
 , , , ,  
 , , , ,  
 , , , ,



-

25. ;

45 -

25.

					1.600		10.000
2	20	2 .	15 .	184	7:38 .	3:05 .	1:49
					1.600		
5	100	14 .	48 .	274	5:25 .	1:38 .	1:10

-

26-30 ;

46-

26-30

					1.600		10.000
2	20	2 .	15 .	176	8:08 .	3:23 .	1:51
					1.600		
5	100	13 .	45 .	270	5:39 .	1:42 .	1:13

-

31-35 ;

47 -

31-35

						1.600	10.000
2	20	1 .	5 .	12 .	168	8:38 .	1:55
						1.600	10.000
5	100	11 .	40 .	42 .	264	5:59 .	1:17

-

36-40 ;

48 -

36-40

						1.600	10.000
2	20	1 .	4 .	10 .	161	9:08 .	2:00
						1.600	10.000
5	100	9 .	38 .	40 .	255	6:05 .	1:22

-

41-45 ;

49 -

41-45

						1.600	10.000
2	20	1 .	3 .	8 .	156		2:06
						1.600	10.000
5	100	8 .	36 .	38 .	250		1:28

-

46-50 ;

50 -

46-50

						1.600	10.000
2	20	1 .	2 .	8 .	151		2:13
						1.600	10.000
5	100	6 .	34 .	36 .	245		1:35



-

50 ;

51 -

50

						1.600	10.000
2	20						2:18
						1.600	10.000
5	100						1:40

### 7.3.3.

, .

: ( );

, - - - ; ( ),

( ) ( ); ;

.

.

( ) ( )

:

- , , , ;
- , ;
- ;

;



• , -  
( ) ( )  
:  
• , ;  
• , ;  
• , ;  
• - ;  
, ,  
; ;  
• , ;  
; ;  
• , ;  
; ;  
• , ;  
; ;  
• , ;  
; ;  
• , ;  
; ;  
• , ;  
; ;  
• , ;  
; ;  
• , ;  
; ;



•

.

1994. ,

( , , , , , 1994 ).

:

○

;

○

;

○

;

○

;

○

-

.

:

( , ), ,

-

,

-

.

:

○

;

○

;

○

,

;

○

,

,

.



),

,

,

.

2003-2006.

:

,

,

,

,

,

.

:

,

,

.

1995.

,

,

2003-2006.

.

\_\_\_\_\_ -

20

.

(

).

(

)

.

.

-

.

,

.

,

-

.

(

,

20

).

,

:

-

,

;

-

( - );

-

-

;

- ;  
 - ( , );  
 - ( );  
 - ( , ).  
 ,  
 , , , .  
 ,  
 , ,

---

2003. ) 12 9 ( .  
 , ( , ) ,  
 ( 1,6). ( , , , )  
 , , 1995. <sup>25</sup> .  
 , .  
 ( ) .

1999.

---

<sup>25</sup> 2003. 1995. .  
 ( , 2003 , ) .  
 - 2005. , .



( . , )

45 ( 45 , 1-2 )

( )

- ;

- ;

- ( , );

- ( )

---

( , , , )

- ,

( ),

(

, , .). , ( 1995.  
) .

- ,  
, - . ,  
, ,  
.

---

,  
, . ,  
, .

( 1995. ).  
:  
;  
; - ( )  
);  
;

---

,  
,

- ( ) .

, ,  
.

---

,

1995.

: ( , ),  
 ( 1.600 )  
 ( ).  
 - ,  
 ( ).

52 -

1995. ( 20 )

	2
- 1	20
	175
1.600	7 58
	3 57

-  
 ( 20  
 ,  
 ).  
 :  
 • , ;  
 • , ,  
 , ( )  
 );  
 • , , ;

•

(  
).

( 2003. ), (  
, 2003).

: ( , , ,  
) , ( 1.600 ) ,  
( ) ( )  
) . 2003.

:  
- 25. ;  
- 26-30. ;  
- 31-35. ;  
- 36-40. ;  
- 41-45. ;  
- 46-50. ;  
- 50. .  
31-50. ( ,  
) ,  
( ) .

53 –

2003-2005.

	20							
		/	/	/	/	1.600 /	/	/
1. .	2	0	15	184	7:38	3:05	1:49	
2. .	2	0	15	176	8:08	3:23	1:51	
3. .	1	5	12	168	8:38	0	1:55	
4. .	1	4	10	161	9:08	0	2:00	
5. .	1	3	8	156	0	0	2:06	
6. .	1	2	8	151	0	0	2:13	
7. .	0	0	0	0	0	0	2:18	

7.4.2. ,

2003-2006.

( ) , 2003. ,  
(SEAL - ,, “). , - (10  
) , 28%, 15%

- 12% .  
:

; ; ;  
; ; ; , ,  
, ; ; ;

( - ). - ( ,  
)

. : ( ,  
, , 6 50 ); ( ,  
, 100 , , ,  
1.600 ) .

, 30 ,

. 2.600 , ,  
, (

( ).

...				
1.		340 - 380	300 - 325	2:20 - 2:30

- 2004.  
 , : ( ),  
 - ( ) ( ).  
 (16% ),  
 (22.5%).  
 , : , , , ,  
 , , .  
 . ( , ,  
 ).

...	...			4 50					2.400 .	7 .			
1.		21-22,9	36-40	37-38,9	31-35	41-45	5-6	31-35	401-420	10:40-11:00	12-13,9	27-28	2:40-2:59
2.		19-20,9	46-50	36-37,9	41-45	51-55	9-10	36-40	421-440	9:40-10:00	11-12,9	28-29	2:20-2:39

2003. ( )  
 349 . : , , , , , .

56 - ( <sup>1</sup> , <sup>2</sup> )

	3	63+7 <sup>1</sup>	0	70
	2	47+3 <sup>1</sup>	49 <sup>2</sup>	99
	2	55+5 <sup>1</sup>	0	60
	2	58+2 <sup>1</sup>	0	60
	2	58+2 <sup>1</sup>	0	60
	2	281+19 <sup>1</sup>	49	349

57 - ( <sup>1</sup> , <sup>2</sup> )

	3	108	70 <sup>1</sup>	178
	3	111	70 <sup>2</sup>	181
	3	108	0	108
	3	96	0	96
		423	140	563

58 - ( )

	1 - 2.	3 - 4.	
	1	2	3
1.600 ( / .)	7:50	7:40	7:30
- 1. .	19	<sup>20</sup>	22
/	177	181	183
. . / .	3:05	2:58	2:56





, 65

, 10

·  
59 -

-

...	-				
1.		120	12	21	153
2.		323	13	50	386
3.	( , , )	34	13	4	51
		477	38	75	590



\_\_\_\_\_ -

, , .

,

20 .

: 7° , 4° 6° , -3°

3° , -10° -4° ( ).

-10° , .

,

,

,

,

,

( ),

( ).

\_\_\_\_\_ -

,

,

- .

45-60 : , .

,

:

:

( , ),

( , , ), ( , , , ),

( , , , ), ( , , , ),





\_\_\_\_\_ -

: ,

:

;

;

\_\_\_\_\_ -

-

:

•

(

,

-

-

),

:

,

,

2.400

(

);

•

,

:

,

,

2.400

,

10.000

;

•

-

,

:

,

,

800

,

10.000

(

);

•

(

)

\_\_\_\_\_ -

( , ) .

**7.5.2.**

( ),

26.

2011.

( , ) .

( ) .

, , . ,

, .

,

.

,

,

(

).

,

,

( , ) ,

( , ) ,

( )

.

( ), ( )

,

;

;

,

,

,

.

,

,

.

.

.

,

.

.

,

,

.

,

.

,

,

.

,

.

,





,  
 ,  
 .  
 .  
 ,  
 .  
 -  
 ,  
 ,  
 ,  
 ,  
 .

**7.5.3. -2014.**

**2006**

2006. 60 ( )  
 30 ) ( , 2006).  
 ,  
 240 ,  
 49, 289  
 : ( )  
 ), ( , )  
 ), ( , )  
 , ).

2006.

:

( ) .

60 -

2006.

		1.		2.		3.		4.		
		1.	2.	3.	4.	5.	6.	7.	8.	
<b>1.</b>		<b>1</b>	<b>1</b>	<b>1</b>	<b>1</b>	<b>3</b>	<b>3</b>	<b>3</b>	<b>3</b>	<b>16</b>
1.1.		1	1	1	1	1	1	1	1	8
1.2.	-	-	-	-	2	2	2	2	2	8
<b>2.</b>		<b>13</b>	<b>13</b>	<b>13</b>	<b>13</b>	<b>13</b>	<b>14</b>	<b>14</b>	<b>14</b>	<b>107</b>
2.1.		6	6	6	6	6	6	7	6	49
2.2.		6	5	7	5	7	6	7	6	49
2.3.		1	2	-	2	-	2	-	2	9
<b>3.</b>	( )	<b>16</b>	<b>16</b>	<b>16</b>	<b>16</b>	<b>14</b>	<b>13</b>	<b>13</b>	<b>13</b>	<b>117</b>
3.1.		5	5	5	5	4	3	-	-	27
3.2.		5	5	5	5	4	4	5	5	38
3.3.		4	4	4	4	4	4	5	5	34
3.4.		2	2	2	2	2	2	3	3	18
		<b>30</b>	<b>30</b>	<b>30</b>	<b>30</b>	<b>30</b>	<b>30</b>	<b>30</b>	<b>30</b>	<b>240</b>
		-	-	<b>49</b>	-	-	-	-	-	<b>49</b>

,  
 2009. ,  
 292 ( , 2009). : -  
 ( - ),  
 . 168, 12  
 156  
 156 :  
 ( , , , , )  
 ), ( , , )  
 .  
 , 8-15,  
 , .  
 , ,  
 2012. , 187  
 ( , 2012). ,  
 48 , 22 , 36  
 81 .  
 2009. .  
 , 2014.  
 : ,  
 20 ( .  
 ).  
 153, 88  
 65 . 88  
 : - 25, - 2,  
 - 18, - 43.  
 65 : - 32, - 18, - 15.  
 , 2014. ,  
 .  
 250 . 145 , 105  
 .  
 ,  
 .

),  
( , , ,  
).  
2011. ,  
,  
( , 2011).  
10.03.2011. ,  
1994. , 2011.  
, : ( 1 -  
; 2.1 -  
; 2.2 -  
; 2.3 -  
- ;  
2.4 -  
-  
; 3 -  
, ,  
, ,  
)  
, : ,  
, , ,  
,  
.

7.5.4.

( , , ).

,

.

:

-

,

-

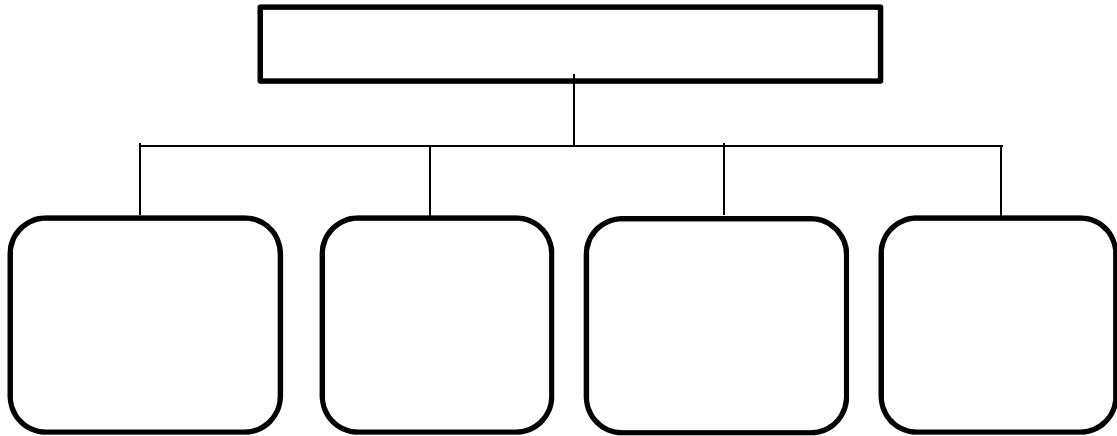
,

-

2011.

,

8-



1)

:

•

;

•

;

•

-

;

•

;

•

;

•

;

- 
- 
- 
- 
- 

65.

- ✓
- ✓
- ✓
- ✓
  
- ✓
- ✓
- ✓

2)

3 - 15, 3  
3 . :  
- ;  
- ;  
- ;  
- ;  
- ;  
- ;  
- ;  
- ;  
- ;  
- ;  
- ;  
- ;  
- ;

- ;  
- ;  
-  
-

3) - 50. ,  
1954. ,  
1955. .

1993. , 2001. .  
:  
- ;  
- ;  
- - ;  
- ;  
- ;  
- ;  
-

4) - 1970 ,  
- . ,  
- -  
:  
,



,  
 - ).  
 ,  
 ( , ,  
 ).  
 . 2014.  
 ,  
 , 2014.  
 ,  
 ( 30 ).  
 , - .  
 :  
 - ;  
 - ;  
 - - ;  
 - ;  
 - , ;  
 - ;  
 - ;  
 - ;  
 - .  
 ,  
 . : , ,  
 ( ), ( , 1995, 316).  
 :  
 - , ,  
 ( ) . ,

1975.

( ), ( )

( )  
)

:

- ;
- ;
- ;
- .

1958-1961.

2000.

a.

( 2009. ),

		1.		2.		3.		4.		
		1.	2.	3.	4.	5.	6.	7.	8.	
1.	.	1	2	2	2	2	2	2	2	16
2.	.	0	0	0	0	4	6	4	6	20
3.		11	12	10	12	6	6	12	12	81
		6	6	6	6	6	6	6	6	48
4.		6	6	8	8	8	8	0	0	44
		3	3	3	3	3	3	0	0	18
5.		6	6	6	4	6	4	8	6	46
		3	3	3	3	3	3	5	5	28
6.		6	4	4	4	4	4	4	4	34
		3	3	3	3	3	3	4	4	26
		45	45	45	45	45	45	45	45	360

1, 2, 3 4. ( , 2014, 1-24):

✓ -

:

- \_\_\_\_\_ -

, , , ,

.

- \_\_\_\_\_ -

, , , ,

( ).

- \_\_\_\_\_ -

, , , ,

.

27 \_\_\_\_\_  
2015/16.

139. 140.

— \_\_\_\_\_ -

, , ,  
.

✓ ( ) ( ,

2013, 32-35):

\_\_\_\_\_:

- ( ( ),  
( ), ( ),

( )).

- ( - ,  
- ).

- ( , 50 ,  
, , ).

\_\_\_\_\_:

- ( ( ),  
( ), ( ),

( )).

- ( ( )  
( )

- ).

- ( 100 , ).

- .

\_\_\_\_\_:

- ( ( ),  
( ), ( ),

( )).

- ( ,  
,

).

- ( ).



360 , 1982/1983. ,  
171 ( , 1983, 275).

( , &  
, 2015, 99).

,  
,  
.  
,  
.  
.  
:  
- : 60 ( )  
) ,  
( ) 2.400  
( );  
- : 60 ( )  
) , ( )  
) 2.400 ( )  
) .

---

- 28 - ( )  
) ,  
,  
.  
.  
-  
( ) ( ) ( )

---

28 ( ) ( ) ( ) ( )



63 - ,

..		-			
<b>1.</b>		<b>8</b>		<b>1</b>	<b>9</b>
1.1.		4			
1.2.		4			
<b>2.</b>			<b>28</b>		<b>28</b>
2.1.			2		2
2.2.			12		12
2.3.			12		12
2.4.			2		2
<b>3.</b>	( )		<b>27</b>		<b>27</b>
3.1.			5		5
3.2.			22		22
		<b>8</b>	<b>55</b>	<b>1</b>	<b>64</b>

, ( , , )  
 .) ( , , )  
 ).  
 -  
 ( - ,  
 ) 30 - 2 , - 25  
 , - 1  
 - 2 ( , 2010 ).



...		-					
<b>1.</b>		<b>2</b>	<b>0</b>	<b>1</b>	<b>0</b>	<b>0</b>	<b>3</b>
<b>2.</b>		<b>0</b>	<b>12</b>	<b>0</b>	<b>0</b>	<b>0</b>	<b>12</b>
2.1.			2				2
2.2.			5				5
2.3.			5				5
<b>3.</b>	( )		<b>13</b>	<b>0</b>			<b>13</b>
3.1.			3				3
3.2.			10				10
<b>(1+2+3)</b>			<b>25</b>	<b>1</b>	<b>0</b>	<b>0</b>	<b>28</b>
						<b>2</b>	<b>2</b>
		<b>2</b>	<b>25</b>	<b>1</b>	<b>0</b>	<b>2</b>	<b>30</b>

( 70% )

( , 2011).

65 -

)	5	)	
,			<b>70</b>
	10		
	15		
	<b>30</b>		
( + )		<b>100</b>	

- -

:

( ),

( - ,

300 , 2014.

.

- .

,

(

,

).

2014. ,

, 2014.

,

:

, ( 30 ).

	2	37	74
	2	35	70
	2	36	72
	2	32	64
			280

, ;  
 , ( , , , )  
 , ( , ). 2014.  
 ,  
 - ( - ) ( , )  
 ),  
 .  
 2 ,  
 74 . :  
 1. :  
 o - (100  
 - \_\_\_\_\_; 800 - \_\_\_\_\_, 1.000 - \_\_\_\_\_; 4  
 100 - \_\_\_\_\_);  
 o ( );  
 o ( - 5 4 );



✓ - ;  
 ✓ : ( ) ( , , : , , ).

74 . :

1. :  
 ○ : (100 , 1.000 , 4 100 ) (100 , 800 , 4 100 );

○ : ;  
 ○ : 5 4 ;

2. :  
 ○ : \_\_\_\_\_ ( , ) \_\_\_\_\_ ( );  
 ○ : \_\_\_\_\_ ( 120 - ) \_\_\_\_\_ ( 110 - );

○ : \_\_\_\_\_ ( - , ( ), , , )  
 \_\_\_\_\_ : ( - , , , )

○ : \_\_\_\_\_ ( - , , , )  
 ○ : \_\_\_\_\_ ( , - 90° , , , )

180°

, , ,  
 (                    ));  
 ○ : \_\_\_\_\_ (                    ,                    ,  
                   );  
 3. - :  
 - .  
                   :  
 (                    100                    ,                    500                    800  
                   ,                    ,                    ,                    ,                    (                    ,  
                   )                    (                    -  
                   ,                    ,                    ;                    -  
                   ,                    ,                    ).  
 .  
                   2                    ,  
                   72                    .                    :  
 1. :  
 ○ :                    (100                    , 1.000                    ,                    4 100                    )  
 (100                    , 800                    ,                    4 100                    );  
 ○ :                    ;  
 ○ :                    6                    4 ;  
 2. :  
 ○ : \_\_\_\_\_ (                    ,                    ;  
                   ) \_\_\_\_\_  
 (                    ,                    ,                    ,                    ,  
                   );  
 ○ : \_\_\_\_\_ (                    120                    -                    ) \_\_\_\_\_  
 (                    120                    -                    ,                    );  
 ○ : \_\_\_\_\_ (                    -  
                   ,                    ,                    ,                    ,  
                   (                    ),                    );  
 ○ : \_\_\_\_\_ (                    -                    ,                    ,  
                   ,                    ,



14

18

12

16

29

1.600

1945.

1996.

, 1996).

29



2009. ( )  
 (-7), 2009). 2006. ,  
 ( 67).

67 -

		26.06-29.06.2008.		40
		14.06-19.06.2009.		37,5
		09.06-13.06.2010.		41
		19.06-24.06.2011.		41,5
	/2. .	01.10-05.10.2012.		43,5
	/2.	11.05-15.05.2015.		64

,  
 ( ) ,  
 : ; ;  
 ;  
 : -  
 ( ) ; - ( )  
 ) , ;  
 - ,  
 ; - .  
 : , ,

\_\_\_\_\_ (Conseil International du Sport Militaire - CISM),

18.

1948. : , , ,

127. CISM- „58.

CISM- „, 15. 2003.

( ), ,

133. .

„3.

“ (12.12-20.12. 2003. - ).

2013. , CISM- 110

, 2003.

,

( , 2013, 182).

CISM- ,

,

CISM „*Friendship through sport*” („ ”).

8.

1945.

2014.

,

:

,

,

,

,

,

.

,

,

.

1945-1950.

-

1945.

,

,

,

,

-

.

(

),

.

.

.

1945.

:

,

(

)

,

(

,

,

,

,

.)

1950.

.

,

.

,

1945-1950.

1947.

1945.

1946.

1947.

1948.



.  
,  
,  
,  
1951.  
,  
,  
1952.  
( ).  
,  
1957. 1970.  
,  
1973.  
.  
- ,  
:  
- - - .  
(  
) , - ( ).  
.  
- - .  
(  
) . 1986.  
:  
- ( ),  
- ( ,  
) ,  
( ) ,  
( ) ,

( , )

,

.  
- ,  
,

, , .

1951. ,

1951.

, ,

1954.

- ,  
,  
..

1947.

1970. .

1966. . , ,

) ( , , ).

1992-2003. -

,

,

,

,

1986. , 1995.  
1995.  
2011. .

1998.

<sup>30</sup> ( , ).  
<sup>31</sup> 2002.

31.12.2004. ( )

<sup>32</sup>

1992. ,

1991-1995.

---

<sup>30</sup> . 784-1 13.03.1998.

<sup>31</sup> . 838-1 24.01.2002.

<sup>32</sup> 21.12.2009.

, . 223-1 31.12.2004).





;

;

2006.

,

:

;

(

);

-

,

.

,

,

.

-

,

:

,

;

( );

;

2011.

,

(

,

;

).

,

(

).

.

.

,

,

.

,



. 1951. ,  
1954.  
, 1973. ,  
( ). ,  
,  
. 1992. ,  
,  
,  
,  
1999. ,  
,  
2003. ,  
,  
1995. 2011.  
1991. 2011. ,  
,  
. 2011. ,  
,  
.

1945-1950.	1951-1992.				1992-2003.	2003-2006.	2006-2014.
1945-1950	1951-1959	1960-1972	1973-1985	1986-1992	1992-2003	2003-2006	2006-2014
<b>1945.</b>							
<b>1945.</b>							
<b>1950.</b>		( )					
-	<b>1951.</b>						
-	<b>1954.</b>						
<b>1945.</b>							
-	-	-	<b>1973.</b>		-	-	-
-	-	-	-				
-	-	-	<b>1973.</b>				
-	-	-	<b>1973.</b>	-	-	-	-
-	-	-	-	-	<b>1995.</b>		

9.

1945. 2014.

,  
,  
, ( ),  
- ,  
.

1945. 2014.

( , , , , ).  
1945. ,

- .  
, ,  
,  
,  
,  
( , , ).  
1951. , ,

.  
, - , ,  
- , )



1945-2014. ,

1945-2014. ,

( 2)

( 29.11.1945. ),

).

(



, , .).

,  
,

.

,

,

.

,

,

,

,

.

,

,

,

1951.

,

.

,

,

.

,

,

,

,

,

,

.

,

,

,

.

,

,

.

(

)

,

,

,

1945. ,

,

,

,

,

,

,

.

1945. 2014.

.

,

1998. ,

,

).

2002.

( ,

,

2004.

,

.

,

.

1945

- 2014. ,

( 3)

.

,

**10.**

1945-2014. ,

, .  
,  
( 1951. )  
( , , , )

1945-2014. , ,  
:  
, , , ,

( ),







8. . (1925).  
1850-1925. :
9. . (2006).  
- . : ( )  
).
10. . (2014).  
1, 2, 3, 4 5  
. :
11. . (1966). . : .
12. . (1990). ,  
.  
:
13. . (2000) , ,  
 , . : .
14. . (2009).  
 , 2009.  
( ). :
15. . (2012).  
 , 2012.  
( ). :
16. . (2015). ,  
<http://www.vs.rs/index.php?content=079c72d5-f713-102b-bdc2-a0672172d7df>,  
21.12.2015.

17. , - ,  
. (1996).
18. . (1994 ).  
1994. :  
( ).
19. . (1994 ).  
. :
20. . (1995 ).  
. :
21. . (1995 ).  
- :  
( ).
22. . (2003).
23. . (-7). (2009).  
. :
24. . (1983). -
25. . (1995).  
. :



26. . (1879). , 2. ( - ). :
27. . (1945-1979). *1945-1979.* , , -279 -284. :
28. . (1964). . :
29. . (1968 ). . :
30. . (1968 ). . :
31. . (1953). . :
32. . (1960 ). . :
33. . (1960 ). . :
34. , . (2013). *1878-1918.* . :
35. , . (1989). *1945-1995,* , 7. :

36. . (2005).  
 - , 31. : ,  
<http://topgun.rin.ru/cgi-bin/texts.pl?category=state&mode=show&unit=295&lng=eng>,  
 20.09.2015.
37. . (1964).  
 . :
38. , . (1954).  
 . , 5, 66-67.
39. . (1948).  
 :
40. . (1947).  
 . : -  
 .
41. . (1992).  
 . :  
 ( ).
42. . (1946 ).  
 . : - .
43. . (1946 ).  
 . : - .
44. , ., & , . (1986 ). 1945  
 - 1995, , 11. : .
45. , ., & , . (1986 ). 1945  
 - 1995, , 20. : .

46. , , , , , , , , , .  
& , . (1989). *1945-1985*,  
 . :
47. , . (1953). , ,  
9, 93-95.
48. , . (2006).  
 .
49. , . (2011).  
 .
50. , , , , , & , . (2012).  
 . : 51.
51. , . (1993).  
 .
52. , . (1937).  
 . :
53. , . (1945).  
 ,  
 - . :

54. . (1945).  
:
55. . (1951). ,  
, . :
56. . (1945).  
:
57. . (1949).  
:
58. , .  
(2005). :
59. . (2010). :
60. , . (2011).  
:
61. . (2015). ,  
[http://www.mod.gov.rs/sadrzaj.php?id\\_sadrzaja=4346](http://www.mod.gov.rs/sadrzaj.php?id_sadrzaja=4346), 21.12.2015.
62. . (1867). :
63. - , . (2000).  
(1850-1990).  
:
64. , . (2000). 3. :

65. , ., & , . (1987).  
:
66. , ,, , ,, , ,, , .. &  
, . (1981). 1941-1981. :
67. , ,, , ,, , .. & , . (1988).  
1945-1985, . :
68. , ,, , .. & , . (2011). *Swimming similarities and differences from Military Academy adets*. Sport science, decembar 24, 2011, vol 4, issue 2, 60-64.
69. , . (1959). - .  
, 13, 56-59.
70. , . (1960).  
, 14, 86-88.
71. .., & , (1999). . :
72. , . (2012). . . . : .
73. , . (1988). . . . : .  
- . . . : .
74. , . (1993). ,  
, 3, 24-27.
75. , . (1997 ). - .  
:

76. , ,, , ,, , ,, , ,, , ,, & , .  
(1985):

,  
.  
:

77. , ,, , ,, , ,, , ,, , ,, &  
, . (1988). *1945-1985,*  
, 3. :

78. . (1973 ).

. :

79. . (1973 ).

. :

80. . (1978).

. :

81. . (1980 ).

,  
. :

82. . (1980 ).

,  
:

83. . (1986).

. :

84. , . (2010 ).
- :
85. , . (2010 ).
- :
86. , ., & , . (1989).
- :
- :
87. , . (1973).
- :
88. , . (1967).
- 2, 78-84.
89. , . (1883).
- , 11, 19. , 575  
-580.
90. , . (1883).
- , , II, . VII, 24-27.
91. , . (2013).
- :
- 3 +.
92. , . (2013).
- :
93. , . (1995).
- :
94. , . (2009).
- :

2010-2020. ( 57). :

95. , . (1897). -  
 , 14. : .
96. . (1992).  
 . : ( ).
97. . (1992).  
 . : ( ).
98. , . (1999). . : .



- 1 -
- 2 -
- 3 - 1960.
- 4 - 1960.
- 5 - 1973.
- 6 - 1986.
- 7 - 1995.
- 8 - 2003.
- 9 - 2011.
- 10 - 1949.
- 11 - 1948.
- 12 - 1948.
- 13 - 1950.
- 14 - 1960.
- 15 - 1960.
- 16 - „ “ 1946.
- 17 - 1945.
- 18 - 1947.
- 19 - 1950.
- 20 - „ ( )“

Прилог 1.

ИЗЈАВА О АУТОРСТВУ

Потписани Саша М. Васић

Број уписа \_\_\_\_\_

Изјављујем да је докторска дисертација под насловом

Историјска перспектива управљања српским/српским  
облицима система физичког заслињавања у процесу окупације  
у Војсци Србије у периоду 1945-2014 година

- Резултат сопственог истраживачког рада
- Да предложена дисертација у целини ни у деловима није била предложена за добијање било које дипломе према студијским програмима других високошколских установа;
- Да су резултати коректно наведени и
- Да нисам кршио/ла ауторска права и користио интелектуалну својину других лица супротно етичким и законским нормама

У Београду 07.06.2016.

Потпис докторанта

Саша Васић

## Прилог 2.

ИЗЈАВА О ИСТОВЕТНОСТИ ШТАМПАНЕ И ЕЛЕКТРОНСКЕ ВЕРЗИЈЕ  
ДОКТОРСКОГ РАДАИме и презиме САША ВАСИЋ

Број уписа \_\_\_\_\_

Студијски програм ПО СТАРОМ (ПРЕ БИРАЊЕ) - МЕНАѢМЕНТ У СПОРТУНаслов рада ИСТОРИЈСКА ПЕРСПЕКТИВА УПРАВЉАЊА  
ОРГАНИЗАЦИОНИМ ОБЛИЦИМА СИСТЕМА ФИЗИЧКОГ ВАСПИТАЊА У ПРОЦЕСУ  
ОБУКЕ У ВОЈСЦИ СРБИЈЕ У ПЕРИОДУ 1945-2014 ГОДИНЕМентор ред. проф. др Виолета Шилић

Изјављујем

Да је штампана верзија мог докторског рада истоветна електронској верзији коју сам предао/ла за објављивање у репозиторијуму на сајту Алфа БК Универзитета.

Дозвољавам да се објаве моји лични подаци везани за добијање научног звања доктора наука као што су име и презиме, година и место рођења, подаци о стеченим стручним и академским звањима, датум одбране рада и други подаци у функцији транспарентности поступка стицања научног звања.

Ови лични подаци могу се објавити у публикацијама Алфа БК Универзитета и доставити Министарству просвете, науке и технолошког развоја, као и бити доступни сагласно Закону о слободном приступу информацијама од јавног значаја.

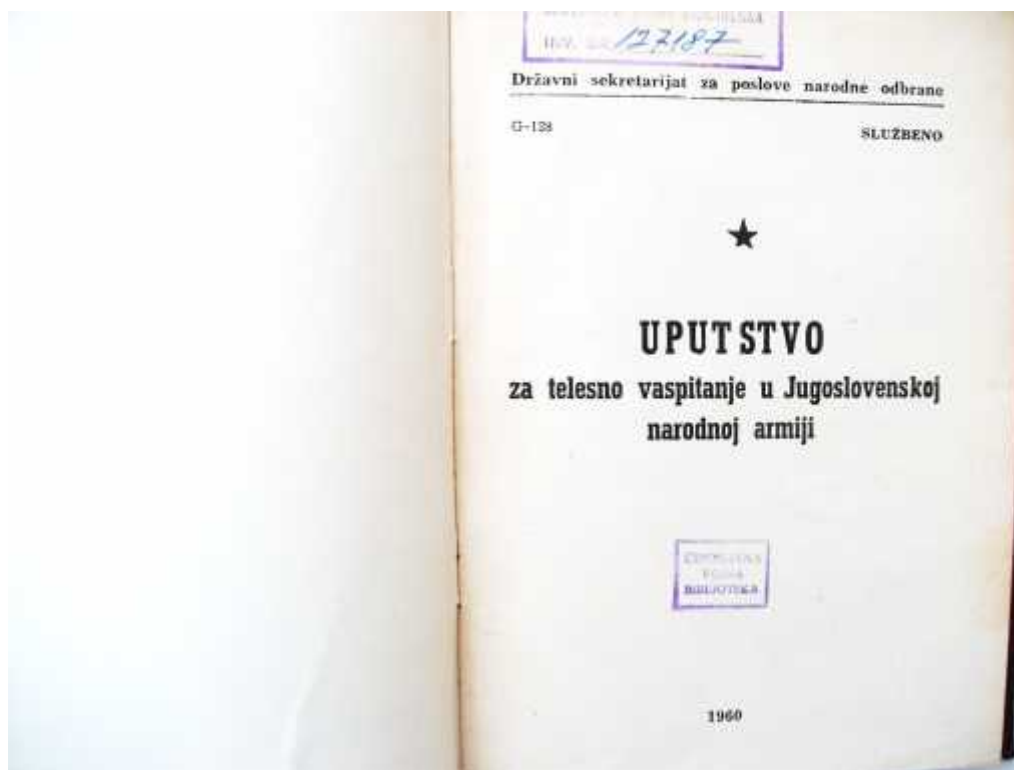
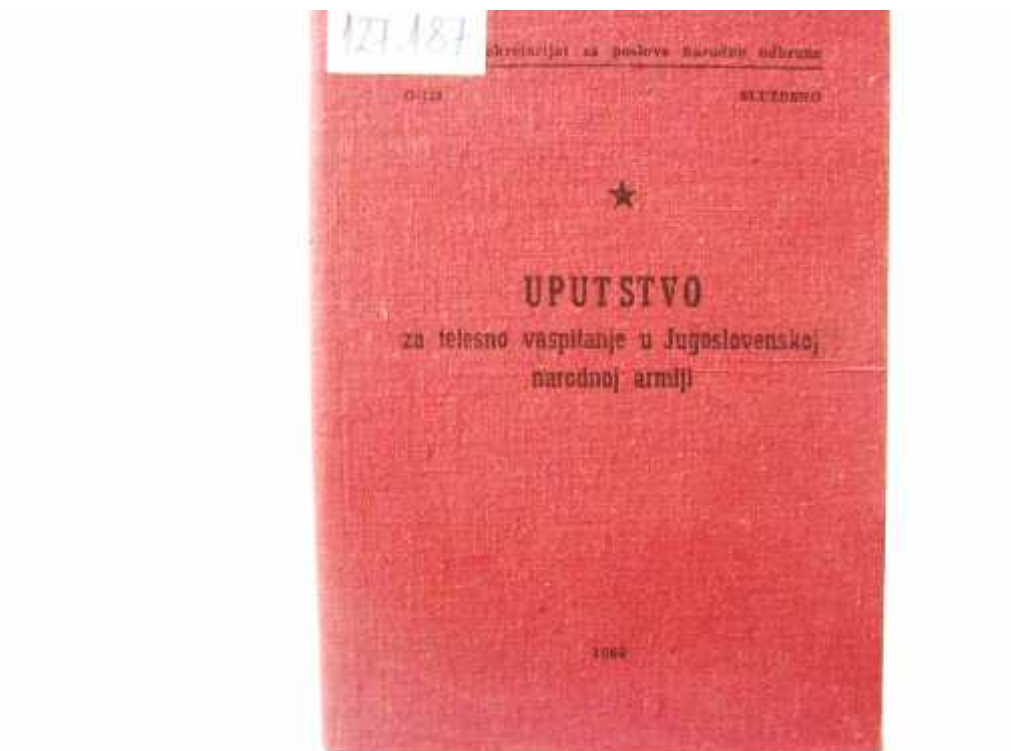
У Београду 07.06.2016.

Потпис докторанта



3 -

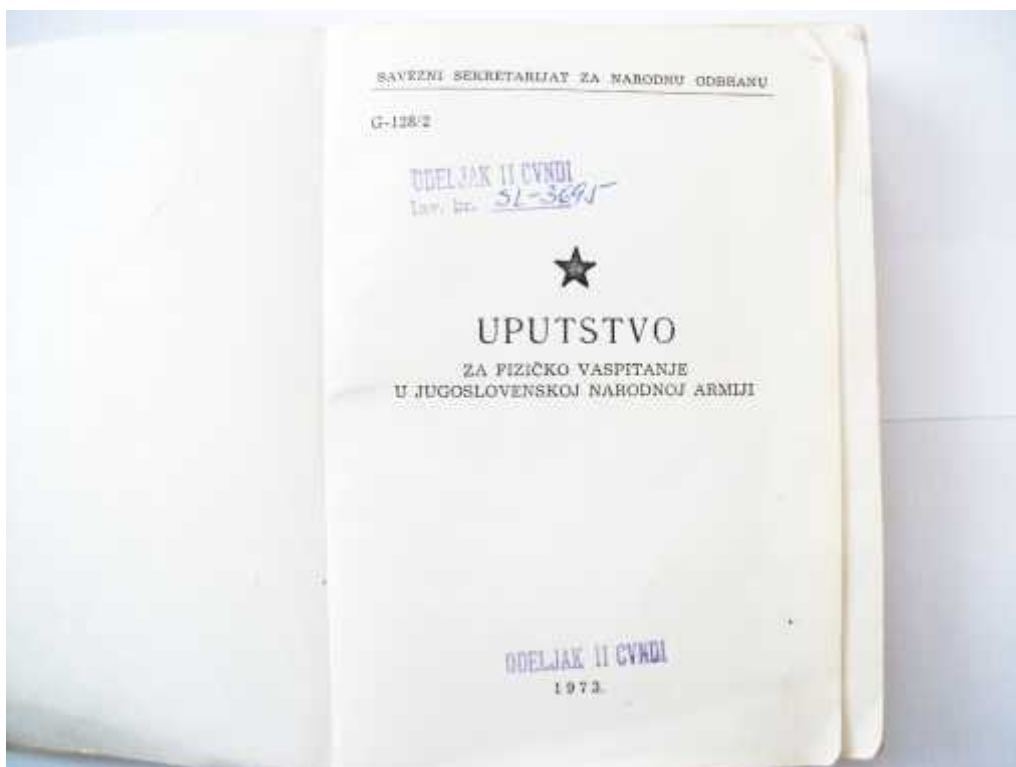
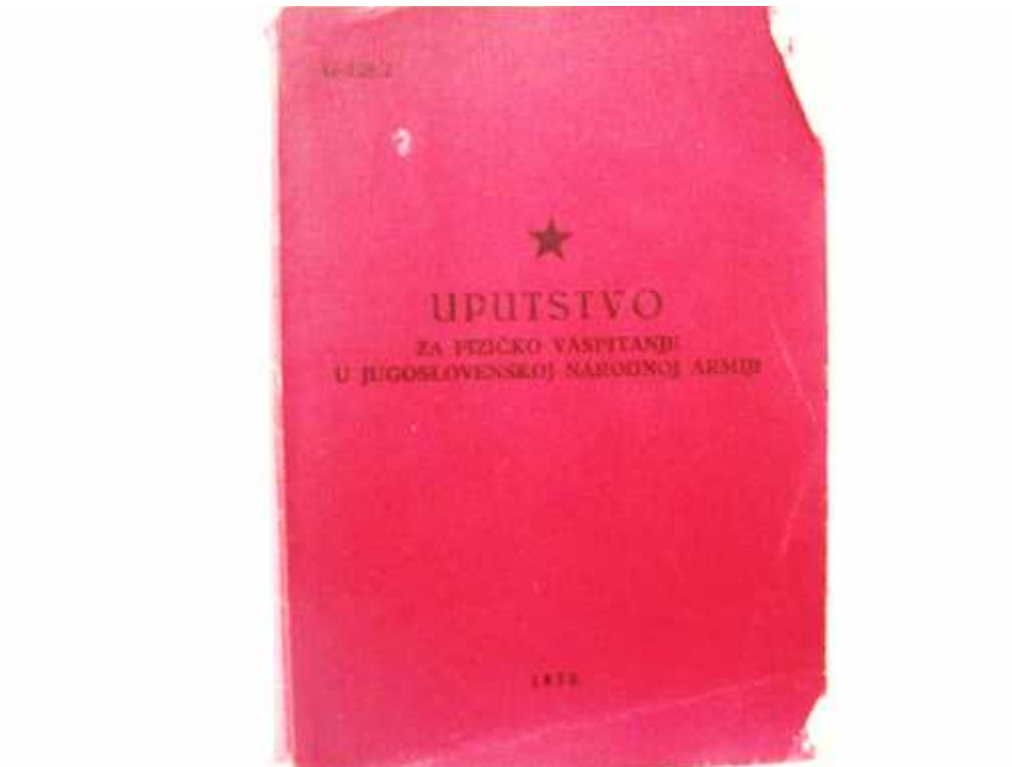
1960.

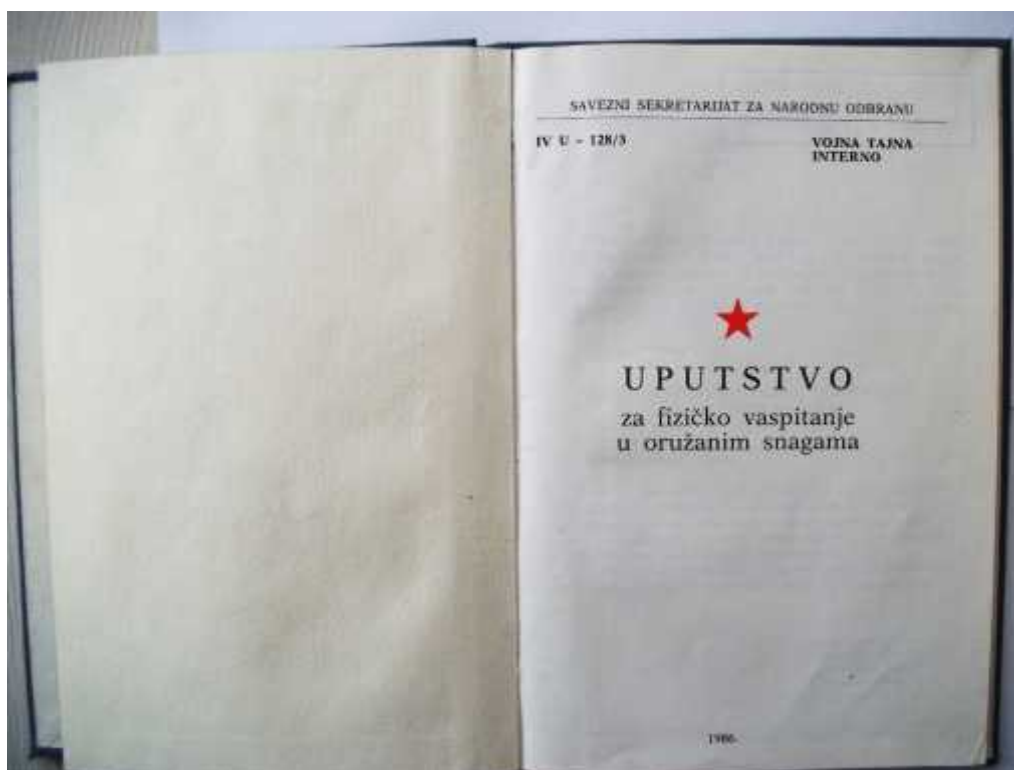
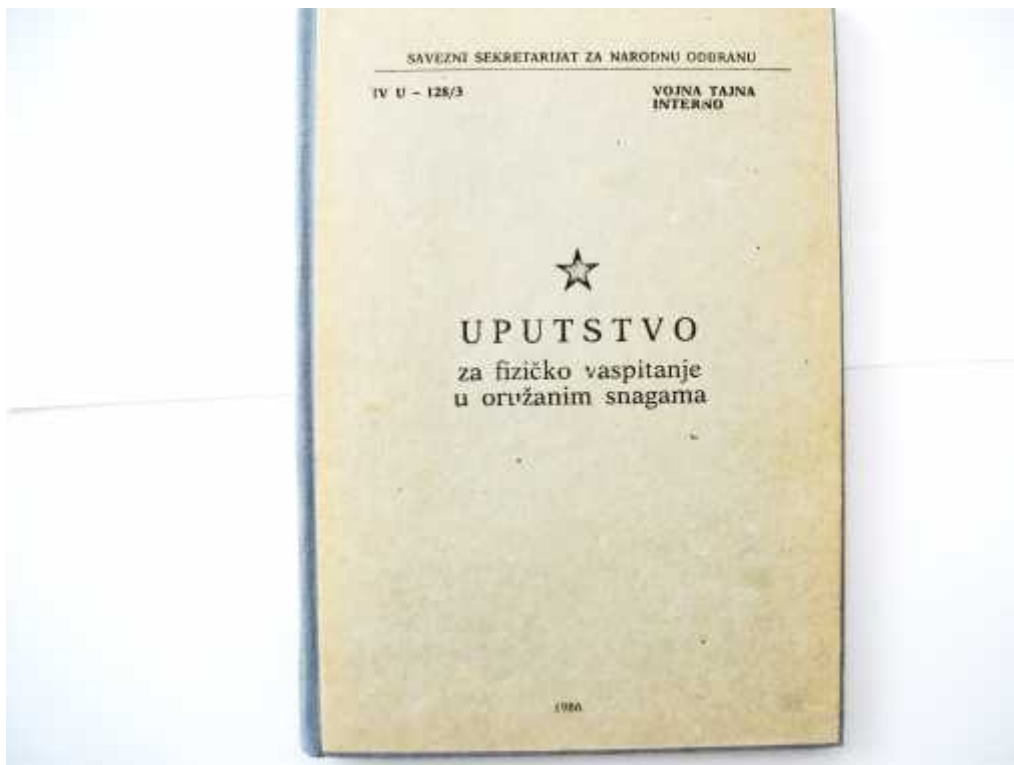


4 -

1960.

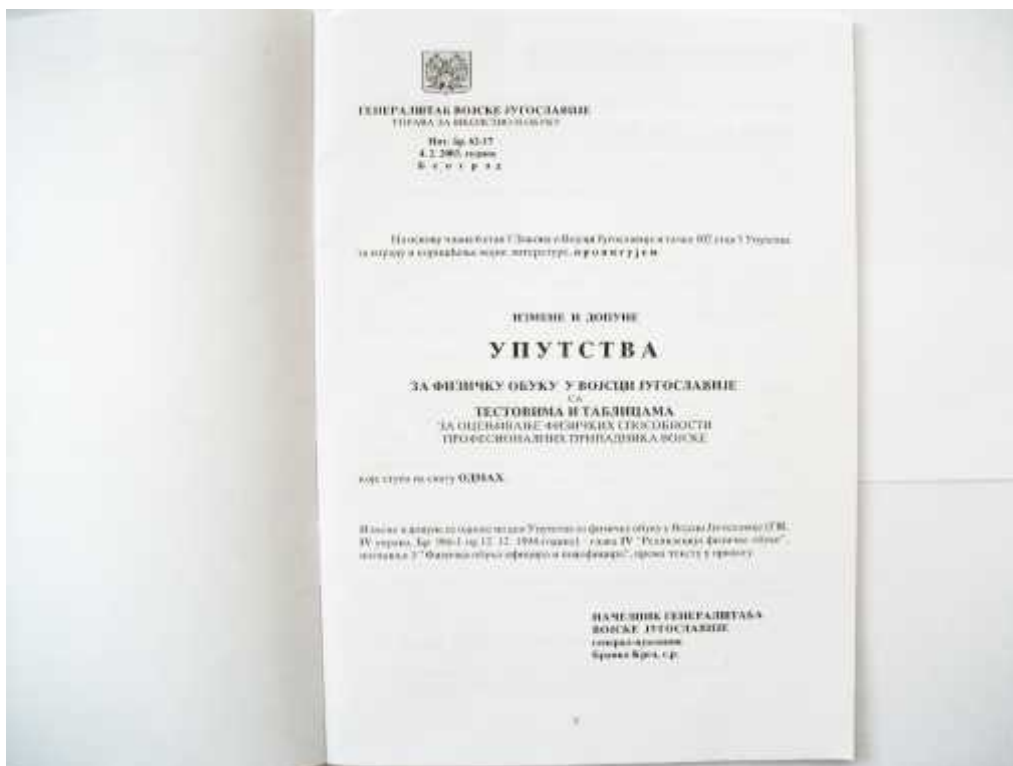
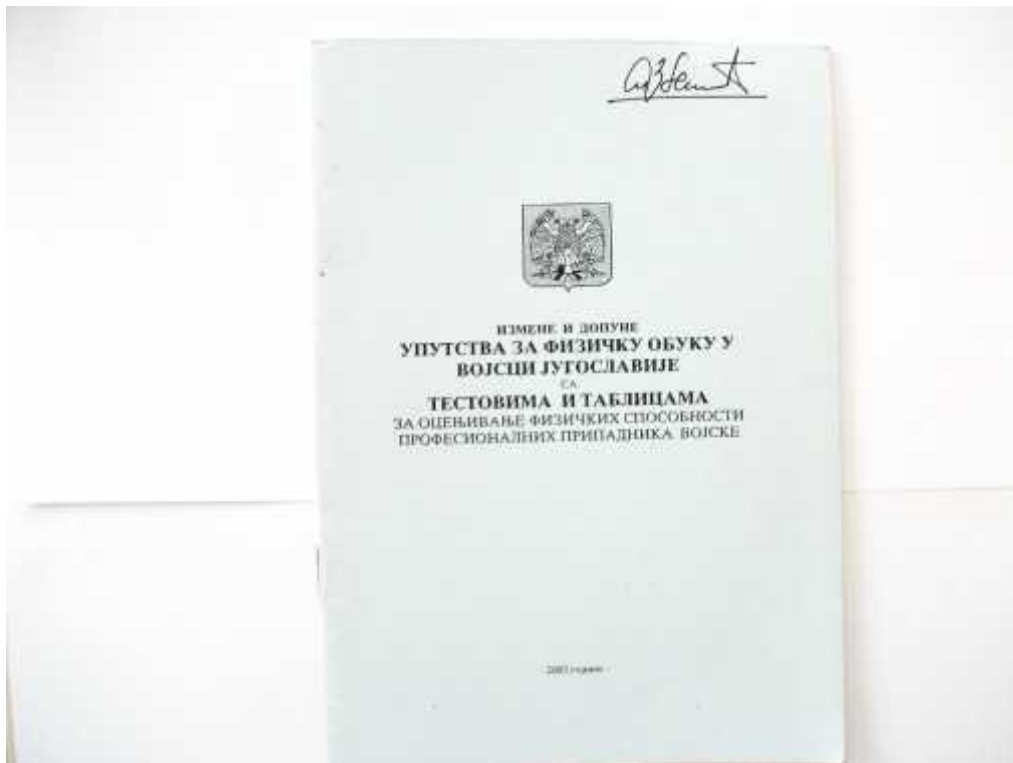


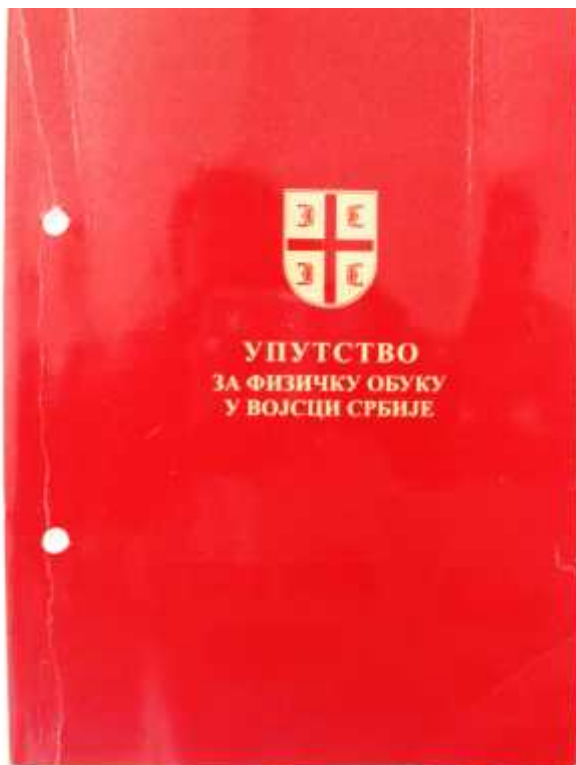












10 -

1949.





12 -

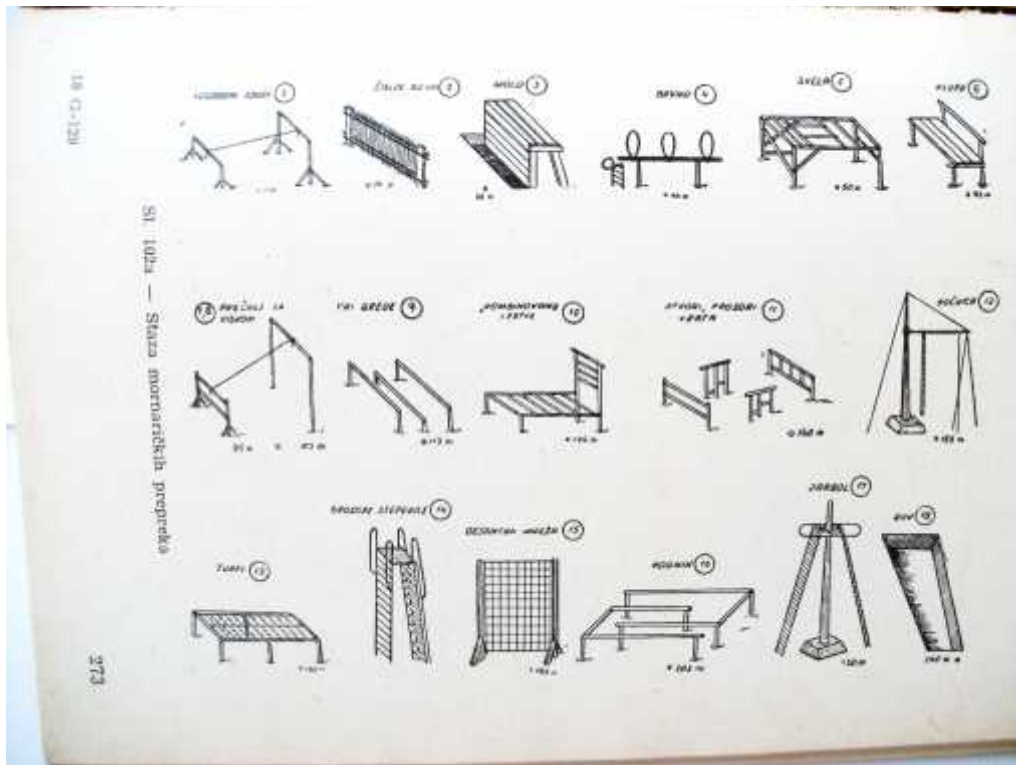
1948.

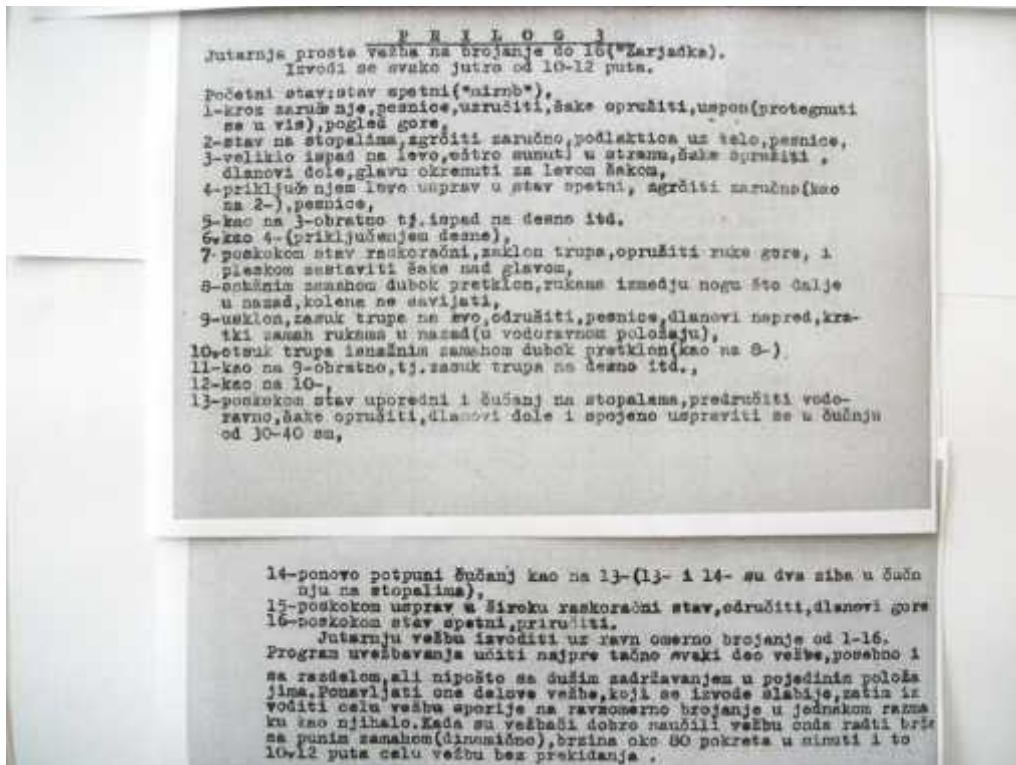


13 -

1950.







18 -

1947.

19 -

1950.





20 -

„

( )“



11.07.1975. , , .

, 1999. ,

8.51. - ,

2001. 8.87.

2003. (5). 2008.

*(FA Coaching License UEFA B)*

9.33. ,

, *1945-1995,*

10.10. 2014. .

, 17.12.2001. ,

, 2002. -

2002.

( ) 2009.

( FC Al Quwa Al Jazira -

). 2003. 2004.

( ). 2004-2013.

. 2004. 2009.

. 2009.

1. -a , 2009.

( - ).

European Cross Country Championships Belgrade

2013. . 2014.

. 16.03.2016.

- , . (2014). , *1945-1995*.
- , .. , .. & , . (2015). : , . ( ) (2015). , 11. : ” , , “ ( 189-197). :
- , .. & , .. (2016). 1945-1992. : , . ( ) (2016). 12. : ” “ ( 68). :
- , .. , .. - ” \_\_\_\_\_” , .. & , . (2013). 1898. 2013 . : , . ( ) (2013). : ” “ ( .141). :
- , .. & \_\_\_\_\_ (2014). : , . ( ) (2014). 10. : ” “ ( .65). :
- , .. , .. & \_\_\_\_\_ (2014). : , . ( ) (2014). 10. : ” “ ( . 114). :
- , .. - , .. , .. , .. & \_\_\_\_\_ (2015). : , . ( ) (2015).

